



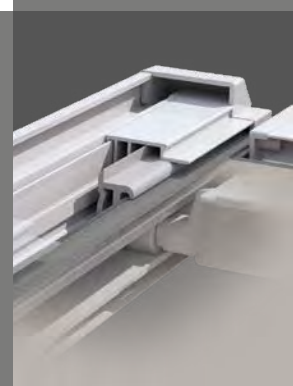
Schienen-System
Glasdachmarkise



Portofino
Unterglas

Das Leben einfach
genießen!

Lewens
MARKISEN



GDA
GESAMTVERBAND DER
ALUMINIUMINDUSTRIE e.V.
Aluminium-Profil-Award

GERMAN
DESIGN
AWARD
2022

if
DESIGN
AWARD
2022

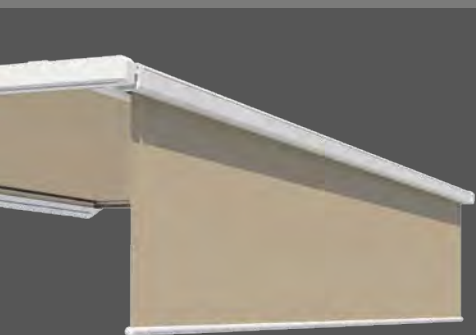


Ausstattung mit viel Komfort

- Breite 1-teilig max. 600 cm, Doppelanlage max. 1.200 cm, Ausfall max. 500 cm
- Zip-Tuchführung und patentierte Ausgleichsfedertechnik
- Elektromotor
- Optionen:
Funkmotor/
Funkfernbedienung,
Wetterautomatik,
LED-Beleuchtung,
Heizstrahler,
Vario Volant

Portofino Typ Unterglas

Die Zip-Markise für Glasdach und Wintergarten



*Besonders bei tiefstehender Sonne ist der optionale **Vario Volant** ein flexibel einstellbarer Sonnen- und Blendschutz.*

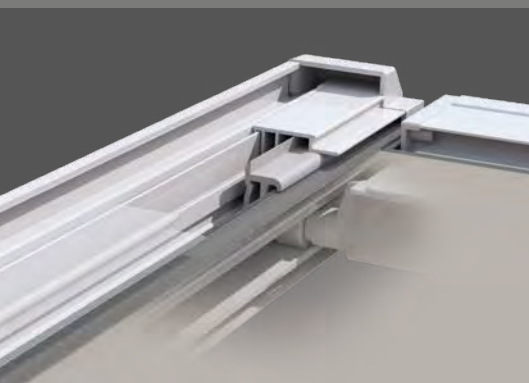
*Optionen für stimmungsvolle Beleuchtung: ein in die Kassette integrierter **LED-Streifen** und ein unter den Führungsschienen positionierbares **LED-Profil**.*





Glattes Tuch und lückenloser Sonnenschutz durch Schienen mit seitlicher Zip-Tuchführung und patentierter Ausgleichsfedertechnik.

Perfekten Sonnenschutz für Glasdach und Wintergarten, lückenlos und ohne störende seitliche Lichtschlitze, das bietet die Unterglasmarkise Portofino. Die geschlossene Zip-Führung des Markisentuchs mit patentierter Ausgleichsfederspannung ermöglicht dabei einen stets straffen Tuchsitz. Optionen wie Funkfernsteuerung, LED-Beleuchtung und Vario Volant schaffen weiteren Komfort und noch mehr Behaglichkeit.



Tuchführung

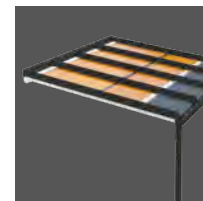
ZIP

Die mit dem GDA Aluminium-Profil-Award ausgezeichneten Schienensysteme sind mit Zip-Tuchführung und patentierter Ausgleichsfedertechnik ausgestattet. Sie sorgen für einen straffen Tuchsitz und lückenlosen Sonnenschutz.



Portofino

Ausstattung und Technik



Hergestellt und montiert
in Deutschland



EN 13561

Qualität und Technik
nach CE-Norm



GESAMTVERBAND DER
ALUMINIUMINDUSTRIE e.V.

Ausgezeichnet mit dem
GDA Aluminium-Profil-Award

Ausgezeichnet mit dem



Ausgezeichnet mit dem



Typ	Unterglas
Tuchführung	ZIP
Anlagenhöhe <i>(inkl. Standardbefestigung)</i>	160 mm
Feldbreiten <i>(max.)</i>	
1-teilig <i>(Einzelfeld)</i>	600 cm
2-teilig <i>(Doppelanlage: 2 Kassetten, 2 Motore, 4 Führungsschienen)</i>	1.200 cm
Ausfall <i>(max.)</i>	
Tiefe <i>(inkl. Kassette und Umlenkrolle)</i>	500 cm
Antrieb	
Elektromotor (für Wandschalter)	<input checked="" type="checkbox"/>
Funkmotor (io)	<input type="checkbox"/>
Gestellfarben	
17 RAL-Farben + 6 Strukturlacke <i>(Lewens Standard-Farben)</i>	<input checked="" type="checkbox"/>
Zusatz-RAL, Sonder-Farben und Effektlacke	<input type="checkbox"/>
Markisentücher <i>aus der Lewens-Kollektion</i>	
Marken-Acryl <i>(spinddüsengefärbt, ultrafarbecht)</i>	<input checked="" type="checkbox"/>
Marken-Polyester <i>(spinddüsengefärbt, ultrafarbecht)</i>	<input type="checkbox"/>
Qualitätsnähgarn Tenara	<input checked="" type="checkbox"/>
Optionen	
1 Funkmotor + Funk-Fernbedienung (io)	<input type="checkbox"/>
2 Wetterautomatik	Sonne <input type="checkbox"/>
3 Beleuchtung – integrierter LED-Streifen, LED-Profil	<input type="checkbox"/>
4 Heizstrahler <i>(nur Wandbefestigung)</i>	<input type="checkbox"/>
5 Vario Volant <i>(nicht mit 4)</i>	<input type="checkbox"/>
6 RTS Solar-Funkmotor für Vario Volant	<input type="checkbox"/>
Befestigung	
Unterglas-Montage	<input checked="" type="checkbox"/>
Befestigungsmaterial	
Schienenhalter <i>(ohne Montageschrauben/Dübel)</i>	<input checked="" type="checkbox"/>
zusätzliches / weiteres Befestigungsmaterial	<input type="checkbox"/>
Hinweis	
<i>Konstruktionsbedingt und durch das Eigengewicht des Markisentuchs kann es bei großen Feldgrößen mittig zu einem Tuchdurchhang kommen. Dies hat jedoch keinen Einfluss auf die Funktion und/oder die Lebensdauer der Markise.</i>	

Standard Option

Mögliche Maße und Einschränkungen sowie das vollständige elektronische Zubehör entnehmen Sie bitte den technischen Angaben der aktuellen Lewens-Preisliste.

Lewens
MARKISEN



www.lewens-markisen.de

Ihr Fachhändler berät Sie gern:
