

Überblick  
*[ Overview ]*

Acryl  
Recycling  
Polyester

Kollektion  
kompakt

  
Lewens  
MARKISEN



# Acryl | Recycling | Polyester

[ Acrylic | Recycled polyester | Polyester ]

## Spindüsengefärbte Gewebe von Lewens

Damit die Freude an den kräftigen oder zarten Farben Ihres Markisentuchs von Dauer ist, sind die Acryl- und Polyestergewebe aus dem Hause Lewens spindüsengefärbt.

### Dauerhaft schöne Farben durch Spindüsenfärbung

Bei der Spindüsenfärbung werden die Farbpigmente bereits bei der Herstellung in die einzelnen Fasern eingelagert. Anschließend werden die farbigen Fasern zu einem somit vollständig farbigen Garn versponnen. Markisengewebe aus solchen Garnen sind **über lange Zeit lichtecht und behalten ihre leuchtenden Farben**. Lewens verarbeitet ausschließlich spindüsengefärbte Acryl- und Polyesterstoffe. Vergleichbar ist diese Eigenschaft mit einer **Karotte**, die ebenfalls durch und durch farbig ist!



### Gewebe mit Garn- oder Stückfärbung – nicht bei Lewens!

Ähnlich einem **Radieschen**, bei dem auch nur die äußere Haut intensive Farbe zeigt, das Gewebe darunter aber ungefärbt weiß ist, erreichen Farbpigmente bei der nachträglicher Einfärbung von Garn oder Ballen nur die äußerste Schicht des Materials oder haften sogar nur an der Oberfläche.

Als Folge bleichen die Farben schneller aus oder reiben sich mechanisch ab.



Karotte statt Radieschen!  
Carrot instead of radish!

### Solution-dyed fabric from Lewens

*Lewens' acrylic and polyester fabrics are solution-dyed to ensure that the vibrant or delicate colours of your awning fabric retain their brilliance for many years to come.*

#### Beautiful, lasting colour thanks to solution dyeing

*In solution dyeing, the colour pigments are introduced into the individual fibres during the production process. The coloured fibres are then spun to form a fully dyed yarn. Awning fabrics made from such yarns remain **colour-fast over a long period and retain their bright colours**. Lewens uses only solution-dyed acrylic and polyester fabrics. This attribute is comparable to a **carrot** – the colour permeates throughout!*

#### No yarn- or piece-dyed fabrics at Lewens!

*In yarn dyeing or bale dyeing, colour pigments only permeate the outermost layer of the material or even adhere only to the surface – like a **radish** on which only the skin exhibits intense colouring but the flesh underneath is white. As a result, the colour fades more quickly or rubs off mechanically.*

## Zertifizierte Qualität

Die Acryl- oder Polyestergewebe der Lewens-Kollektion sind ausschließlich hergestellt aus Öko-Tex zertifizierten Materialien.

Das Öko-Tex-Zertifikat garantiert, dass unsere wasserabweisenden Acryl- und Polyester-Markisenstoffe ungiftig sind. Die zugrunde liegenden Laborversuche bestätigen, dass in den Geweben weder unangenehme Gerüche noch krebserregende oder flüchtige Stoffe oder Pestizide nachzuweisen sind.

Die Markisenstoffe erfüllen die unter Punkt 15.2 „Textilien“ der Norm UNI EN 13561:2009 aufgeführten Anforderungen.



Deutsche Zertifizierungsstelle Öko-Tex der internationalen Gemeinschaft für Forschung und Prüfung auf dem Gebiet der Textilökologie.

German Oeko-Tex certification institute of the International Association for Research and Testing in the Field of Textile Ecology.

### Certified quality

*Acrylic or polyester wovens in the Lewens collection are manufactured exclusively from Oeko-Tex-certified materials.*

*The Oeko-Tex certificate guarantees that our water-repellent acrylic and polyester awning fabrics are non-toxic. The laboratory tests on which it is based confirm that no unpleasant odours, carcinogenic or volatile substances or pesticides are detectable in the fabrics.*

*The awning fabrics satisfy the requirements set out in section 15.2 „Fabric“, of the UNI EN 13561:2009 standard.*

## Spinndüsengefärbte Acrylgewebe

Acrylgewebe sind die Klassiker unter den Markisenstoffen. Sie zeichnen sich durch einen **textilen Charakter mit angenehmer Haptik** aus. Mit einem riesigen Angebot an Farben, Strukturen und Dessins eignen sie sich als nichttransparenter Sicht- und Sonnenschutz für viele Markisenmodelle. Vor allem bei Gelenkarm- und Glasdachmarkisen, aber auch bei Fassadenmarkisen, lassen sie sich hervorragend als gestalterische Elemente an Haus, Terrasse und Balkon einsetzen.

Alle Acrylgewebe dieser Kollektion sind **hochwertig spinndüsengefärbt** und dadurch ganz **besonders UV-beständig**. Imprägniert mit einer Teflon- bzw. Cleangard-Beschichtung sind sie fäulnisresistent und verrottungsfest und **höchst langlebig**.

### *Solution-dyed acrylic fabrics*

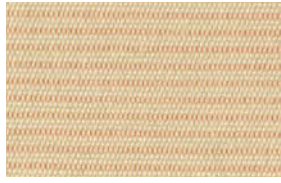
*Woven acrylic fabrics are the classic awning fabrics with a **textile feel that is pleasant to the touch**. Available in a wide range of colours, textures and patterns, they are perfect for providing privacy and shade on many awning models. On folding arm and glass roof awnings in particular, as well as in the case of facade awnings, they add a superb creative touch to house, patio or balcony.*

*All the acrylic fabrics in this collection are **solution-dyed to the highest standard** and are **particularly UV-resistant** as a result. Impregnation with a Teflon or Cleangard finish renders them rot-resistant and extremely **durable**.*

Sole  
Caffe  
Terra  
Granit  
Flora  
Aqua

# Acryl

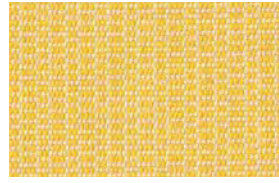
# Sole



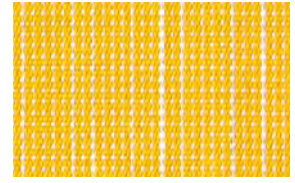
**15100** Acryl 1 UPF **50+**



**14611** Acryl 2 UPF **20+**



**14735** Acryl 1 UPF **45**



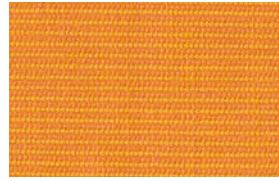
**14509** Acryl 1 UPF **50**



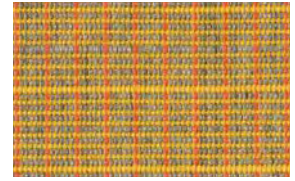
**14612** Acryl 2 UPF **50+**



**14614** Acryl 2 UPF **50+**



**14310** Acryl 1 UPF **50+**



**14727** Acryl 1 UPF **50+**



**14330** Acryl 1 UPF **50+**

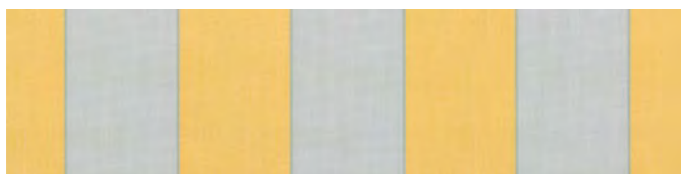
Abbildungen ca. 100%.  
[Illustrations approx. 100 %.]



**13010**  
Acryl 1  
UPF **15**



**13404**  
Acryl 1  
UPF **50+**



**11263**  
Acryl 1  
UPF **15**



**11201**  
Acryl 1  
UPF **35**



**11706**  
Acryl 1  
UPF **50+**



60 cm [24"]

120 cm [48"]





**11274**

Acryl 1

UPF **30**



**11171**

Acryl 1

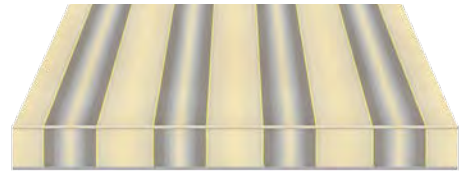
UPF **40**



**11363**

Acryl 1

UPF **50+**



**11181**

Acryl 1

UPF **50+**



**11701**

Acryl 1

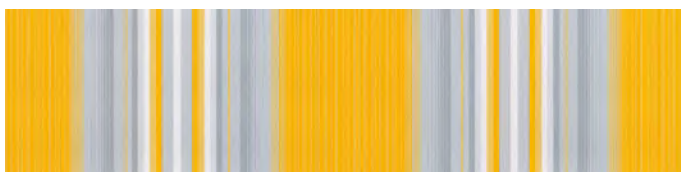
UPF **45**



**11350**

Acryl 1

UPF **25**



**11310**

Acryl 1

UPF **35**



**11311**

Acryl 1

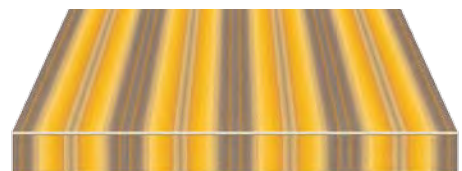
UPF **50+**



**11342**

Acryl 1

UPF **50+**



60 cm [24"]

120 cm [48"]

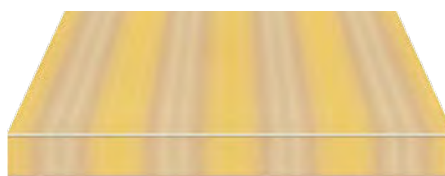
# Sole



**11702**

Acryl 1

UPF **50**



**11959**

Acryl 1

UPF **50+**



**11290**

Acryl 1

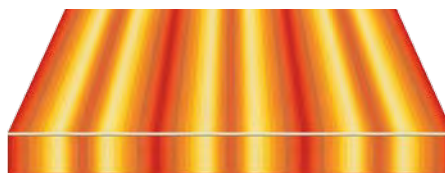
UPF **50+**



**11340**

Acryl 1

UPF **50+**



**11313**

Acryl 1

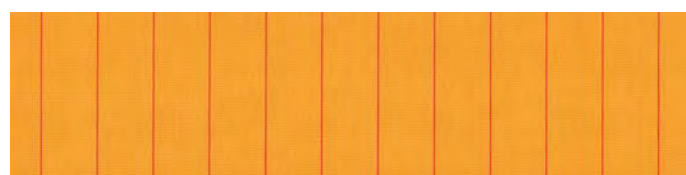
UPF **50+**



**11335**

Acryl 1

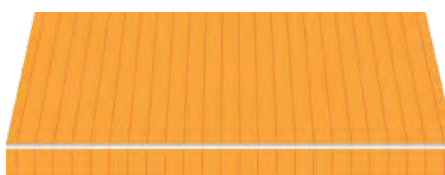
UPF **50+**



**11353**

Acryl 2

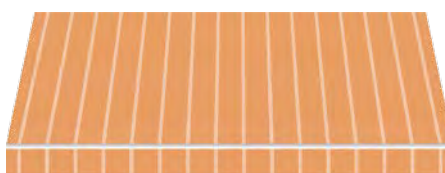
UPF **50+**



**11352**

Acryl 2

UPF **50+**



**11351**

Acryl 1

UPF **50+**



60 cm [24"]

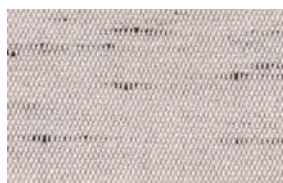
120 cm [48"]



# Granit



**14638** Acryl 2 UPF **10+**



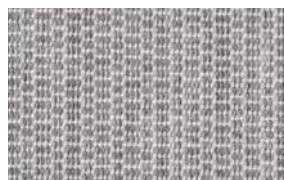
**14642** Acryl 2 UPF **10+**



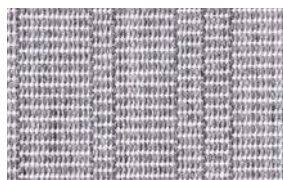
**14050** Acryl 1 UPF **15**



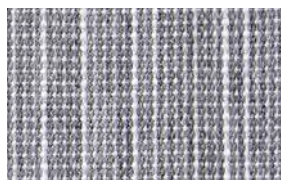
**14652** Acryl 1 UPF **15**



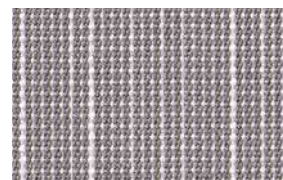
**14706** Acryl 1 UPF **20**



**14516** Acryl 1 UPF **15**



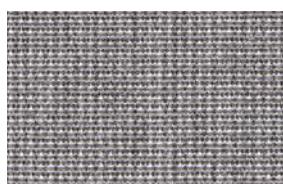
**14505** Acryl 1 UPF **25**



**14511** Acryl 1 UPF **35**



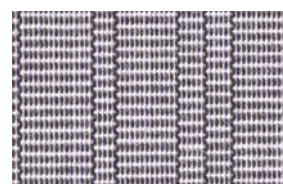
**14051** Acryl 1 UPF **50**



**14651** Acryl 1 UPF **50+**



**14320** Acryl 1 UPF **50+**



**14512** Acryl 1 UPF **25**



**14729** Acryl 1 UPF **45**



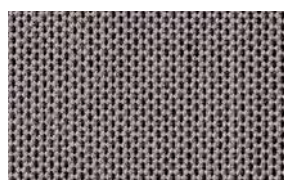
**14653** Acryl 1 UPF **50+**



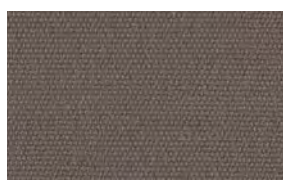
**14506** Acryl 1 UPF **50**



**14052** Acryl 1 UPF **50+**



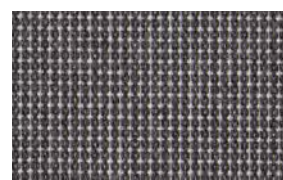
**14503** Acryl 2 UPF **50+**



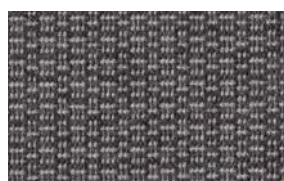
**14644** Acryl 2 UPF **50+**



**14515** Acryl 1 UPF **50+**



**14737** Acryl 1 UPF **50+**



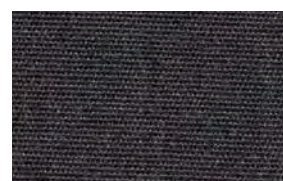
**14709** Acryl 1 UPF **50+**



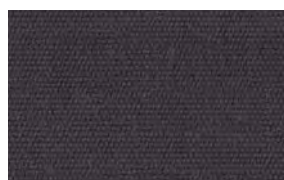
**14501** Acryl 2 UPF **50+**



**14441** Acryl 1 UPF **50+**



**14657** Acryl 1 UPF **50+**



**14053** Acryl 1 UPF **50+**



**14502** Acryl 2 UPF **50+**



**14630** Acryl 2 UPF **50+**

Abbildungen ca. 100 %.  
[Illustrations approx. 100 %.]



# Granit



**13050**

Acryl 1

UPF **15**



**13060**

Acryl 1

UPF **15**



**13402**

Acryl 1

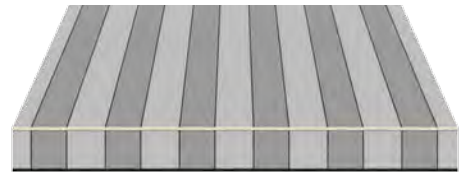
UPF **15**



**13501**

Acryl 1

UPF **50+**



**13505**

Acryl 1

UPF **50+**



**13401**

Acryl 1

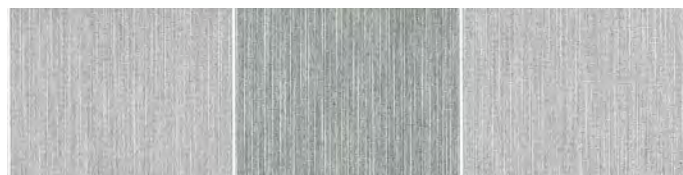
UPF **50+**



**11121**

Acryl 1

UPF **25**



**11355**

Acryl 1

UPF **20**



**11713**

Acryl 1

UPF **15**



60 cm [24"]

120 cm [48"]





**11743**

Acryl 1

UPF **35**



**11365**

Acryl 1

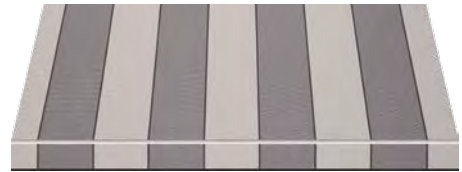
UPF **15**



**11970**

Acryl 2

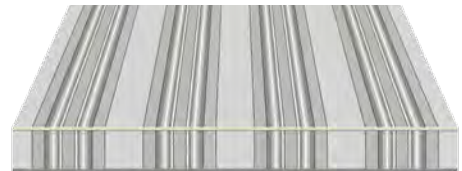
UPF **50+**



**11277**

Acryl 1

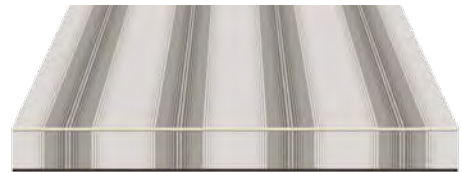
UPF **40**



**11320**

Acryl 1

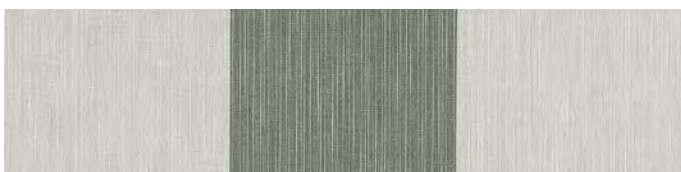
UPF **50+**



**11711**

Acryl 2

UPF **40+**



**11357**

Acryl 1

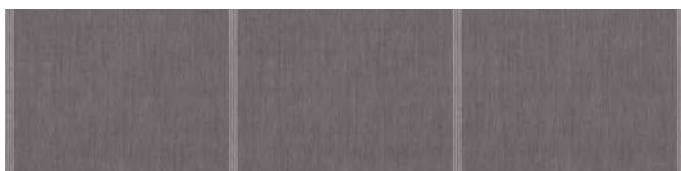
UPF **25**



**11358**

Acryl 1

UPF **15**



**11967**

Acryl 2

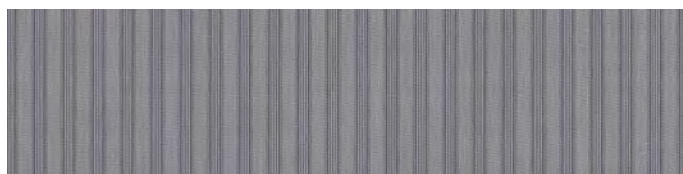
UPF **50+**



60 cm [24"]

120 cm [48"]

# Granit



**11359**

Acryl 2

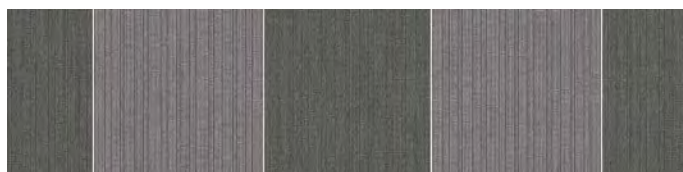
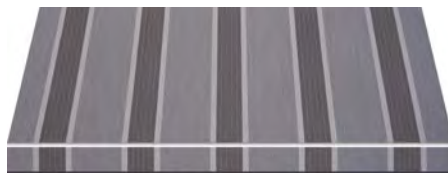
UPF **50+**



**11969**

Acryl 2

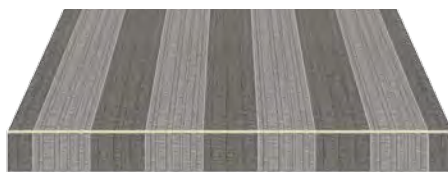
UPF **50+**



**11354**

Acryl 1

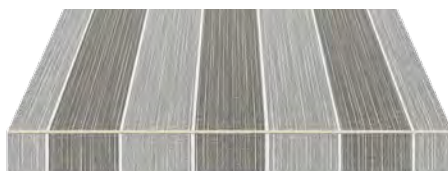
UPF **40**



**11356**

Acryl 1

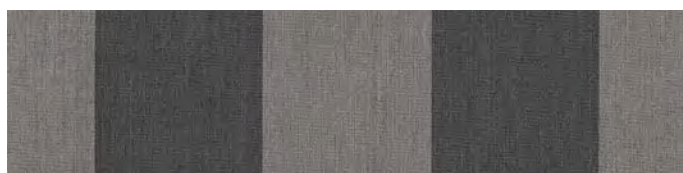
UPF **35**



**11360**

Acryl 2

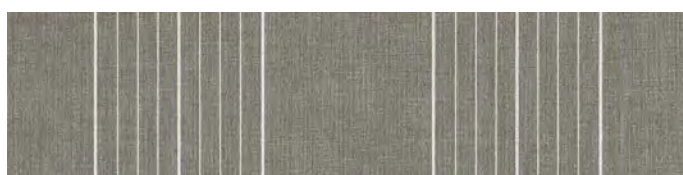
UPF **50+**



**11361**

Acryl 2

UPF **50+**



**11364**

Acryl 1

UPF **50+**



**11716**

Acryl 2

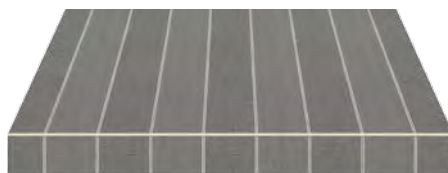
UPF **50+**



**11748**

Acryl 1

UPF **50+**



60 cm [24"]

120 cm [48"]

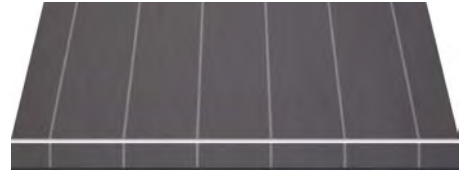




**11717**

Acryl 2

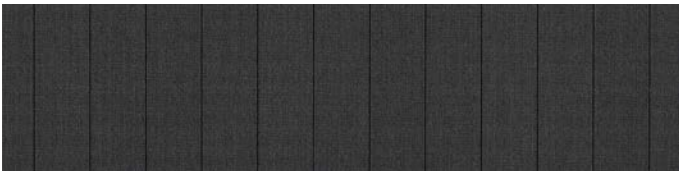
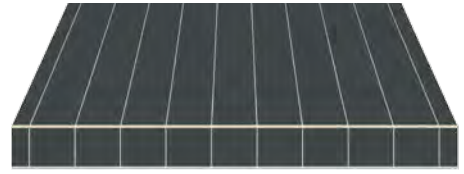
UPF 50+



**11971**

Acryl 1

UPF 50+



**11362**

Acryl 2

UPF 50+



60 cm [24"]

120 cm [48"]

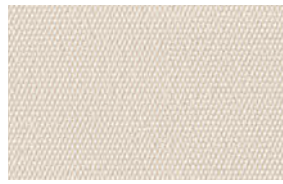




# Caffe



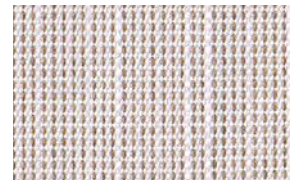
**14600** Acryl 2 UPF **40+**



**14601** Acryl 2 UPF **40+**



**14641** Acryl 2 UPF **50+**



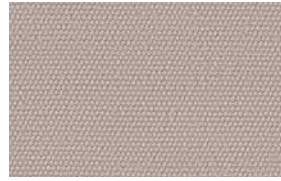
**14507** Acryl 1 UPF **15**



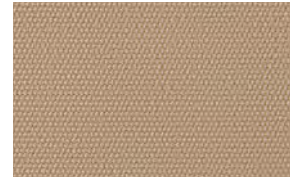
**14605** Acryl 2 UPF **40+**



**14650** Acryl 1 UPF **50+**



**14702** Acryl 2 UPF **40+**



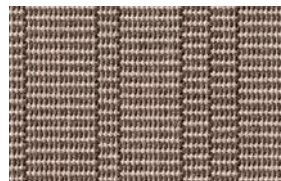
**14604** Acryl 2 UPF **50+**



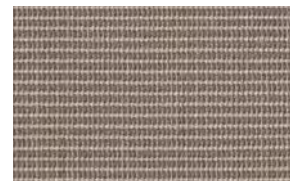
**14513** Acryl 1 UPF **50+**



**14508** Acryl 1 UPF **50**



**14514** Acryl 1 UPF **50+**



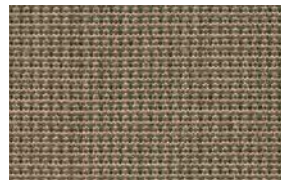
**14440** Acryl 1 UPF **50+**



**14717** Acryl 1 UPF **50+**



**14707** Acryl 1 UPF **50+**



**14655** Acryl 1 UPF **50+**



**14608** Acryl 2 UPF **50+**



**14609** Acryl 2 UPF **50+**

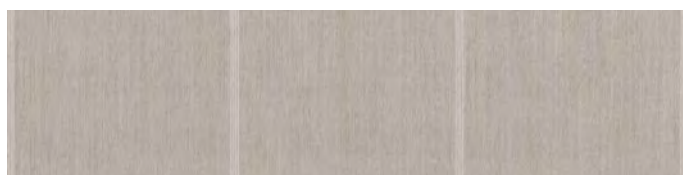


**14701** Acryl 2 UPF **50+**



**14645** Acryl 2 UPF **50+**

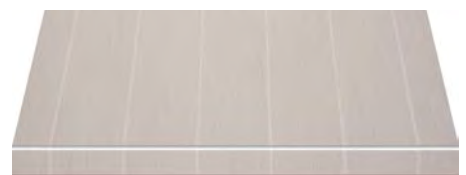
Abbildungen ca. 100%.  
[Illustrations approx. 100 %.]



**11728**

Acryl 2

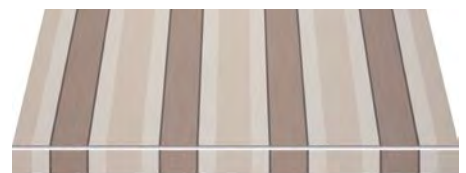
UPF **50+**



**11416**

Acryl 2

UPF **50+**



60 cm [24"]

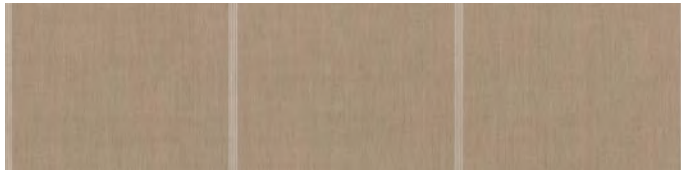
120 cm [48"]





**11370**  
Acryl 1

UPF **30**



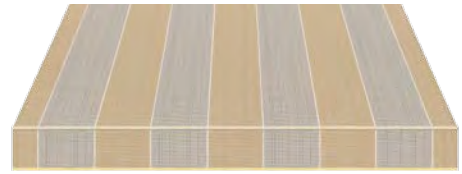
**11730**  
Acryl 2

UPF **50+**



**11367**  
Acryl 1

UPF **50+**



**11368**  
Acryl 1

UPF **30**



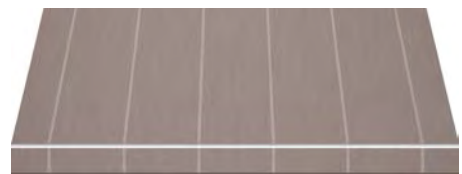
**11366**  
Acryl 1

UPF **50+**



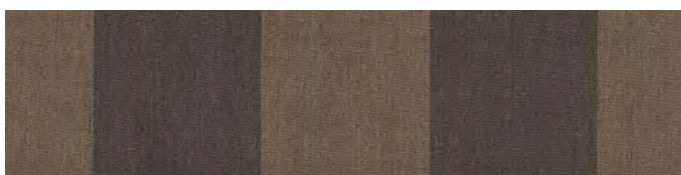
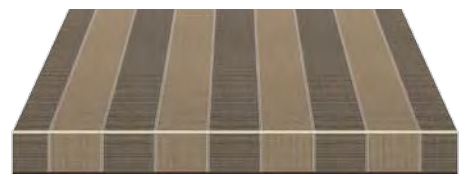
**11731**  
Acryl 2

UPF **50+**



**11734**  
Acryl 1

UPF **50+**



**11369**  
Acryl 2

UPF **50+**



60 cm [24"]

120 cm [48"]

# Terra



**14620** Acryl 2 UPF **50+**



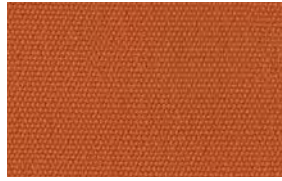
**14290** Acryl 1 UPF **50+**



**14619** Acryl 2 UPF **50+**



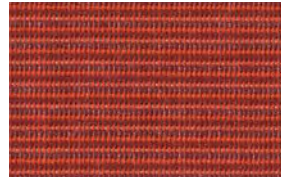
**14300** Acryl 1 UPF **50+**



**14618** Acryl 2 UPF **50+**



**14621** Acryl 2 UPF **50+**



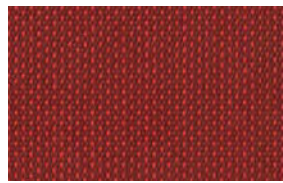
**14715** Acryl 1 UPF **50+**



**14623** Acryl 2 UPF **50+**



**14622** Acryl 2 UPF **50+**



**14703** Acryl 2 UPF **50+**



**14624** Acryl 2 UPF **50+**

Abbildungen ca. 100%.  
[Illustrations approx. 100%.]



**13403**

Acryl 1

UPF **15**



**11981**

Acryl 2

UPF **50+**



**11014**

Acryl 1

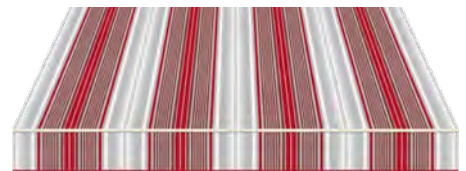
UPF **50+**



**11332**

Acryl 1

UPF **40**



60 cm [24"]

120 cm [48"]





**11328**

Acryl 1

UPF **50+**



**11348**

Acryl 1

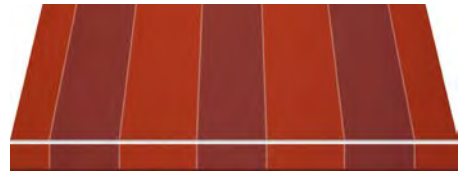
UPF **50+**



**11747**

Acryl 2

UPF **50+**



**11371**

Acryl 1

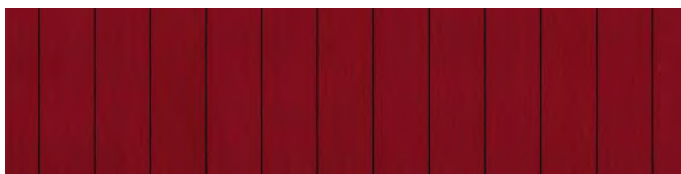
UPF **50+**



**11373**

Acryl 2

UPF **50+**



**11372**

Acryl 2

UPF **50+**



**11741**

Acryl 2

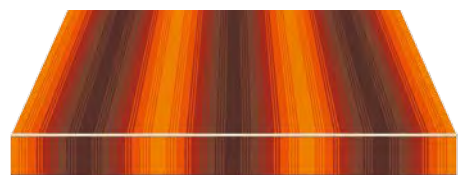
UPF **50+**



**11476**

Acryl 1

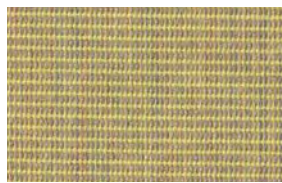
UPF **50+**



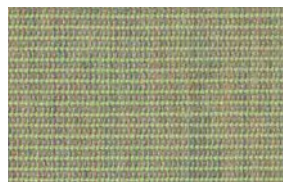
60 cm [24"]

120 cm [48"]

# Flora



15110 Acryl1 UPF 50+



15120 Acryl1 UPF 50+



14510 Acryl1 UPF 50



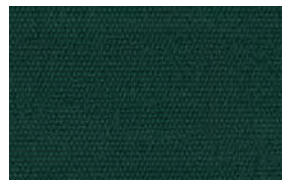
14633 Acryl2 UPF 50+



14634 Acryl2 UPF 50+



14280 Acryl1 UPF 50+



14636 Acryl2 UPF 50+

Abbildungen ca. 100%.  
[Illustrations approx. 100 %.]







**13070**

Acryl 1

UPF **15**



**11378**

Acryl 1

UPF **25**



**11287**

Acryl 1

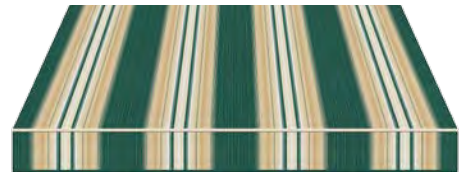
UPF **30**



**11322**

Acryl 1

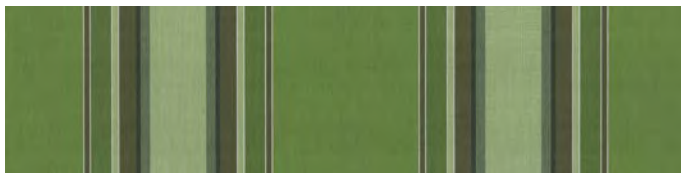
UPF **50**



**11323**

Acryl 1

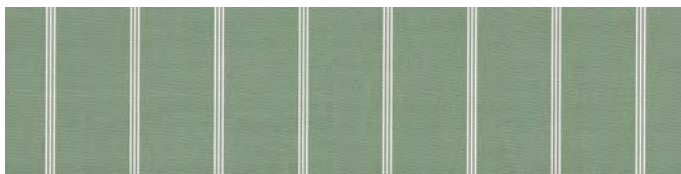
UPF **50+**



**11724**

Acryl 2

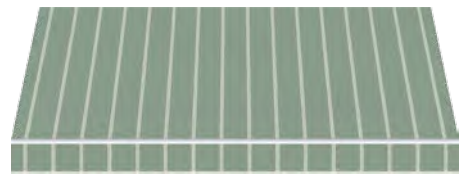
UPF **50+**



**11377**

Acryl 2

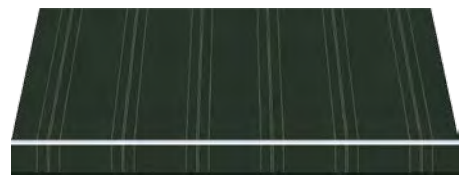
UPF **50+**



**11379**

Acryl 2

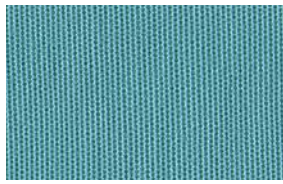
UPF **50+**



60 cm [24"]

120 cm [48"]

# Aqua



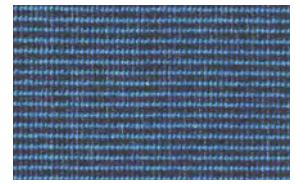
14646 Acryl 2 UPF 50+



14625 Acryl 2 UPF 50+



14626 Acryl 2 UPF 50+



14504 Acryl 2 UPF 50+



14627 Acryl 2 UPF 50+



14628 Acryl 2 UPF 50+

Abbildungen ca. 100%.  
[Illustrations approx. 100%.]



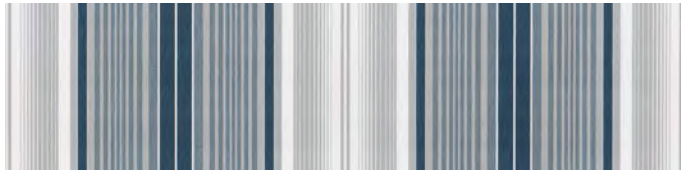




**13030**

Acryl 1

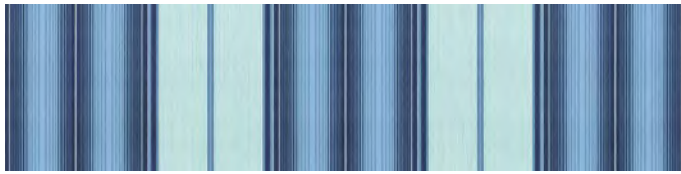
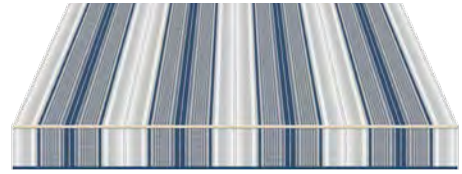
UPF **15**



**11281**

Acryl 1

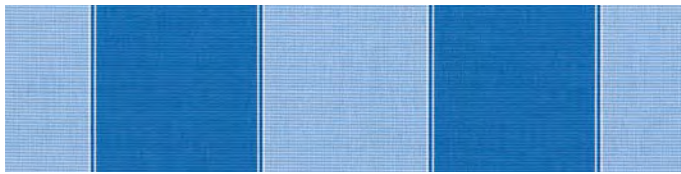
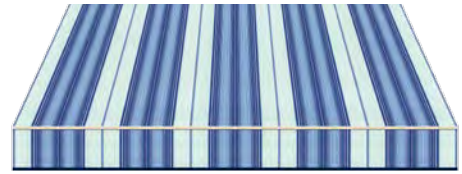
UPF **45**



**11294**

Acryl 1

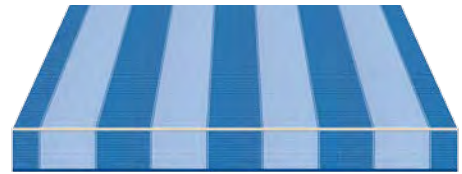
UPF **50+**



**11749**

Acryl 1

UPF **50**



**11375**

Acryl 1

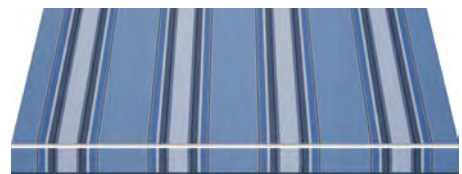
UPF **20**



**11422**

Acryl 2

UPF **40+**



**11374**

Acryl 2

UPF **50+**



**11376**

Acryl 2

UPF **50+**










60 cm [24"]

120 cm [48"]

# Technische Informationen

[ Technical information ]

	Acryl 1	Acryl 2
	 	
<b>Zusammensetzung</b> [ Material base ]	<b>100 % Acryl</b> [ 100 % acrylic ] spinddüsengefärbt, für den Außenbereich [ solution dyed, designed for outdoor use ]	
<b>Breite</b> [ Width ]	ca. 120 cm [ 47" ]	
<b>Gewicht</b> [ Weight ]	300 - 310 g/m <sup>2</sup> , +/- 5%	290 g/m <sup>2</sup>
<b>Reißfestigkeit</b> [ Breaking Load ]	<b>Kette</b> [ Warp ]: 1600 - 1700 N; Ausdehnung [ Elongation ]: 22,0-25,5 %  <b>Schuss</b> [ Weft ]: 970 - 1000 N; Ausdehnung [ Elongation ]: 24,5 - 25,5 % UNI EN ISO 13934-1	<b>Kette</b> [ Warp ]: 1400 N; Ausdehnung [ Elongation ]: 23,0 %  <b>Schuss</b> [ Weft ]: 900 N; Ausdehnung [ Elongation ]: 20,0 % UNI EN ISO 13934-1
<b>Wassersäule</b> [ Water column ]	≥ 350 mm – UNI-EN 20811	> 350 mm – ISO 811 Schmerber
<b>Ölabweisend</b> [ Oil-repellent ]	Stufe 5 [ Degree 5 ] AATCC 118	Stufe 4-5 [ Degree 4-5 ] ISO 14419
<b>Licht- und Wetterbeständigkeit</b> [ Fastness to light and weather conditions ]	Stufe 7-8/8 Blauskala – UNI EN ISO 105 B04 Stufe 4-5/5 Grauskala nach 1000 Stunden Belichtung – UNI EN ISO 105 B04 7/8-8 degree blue scale – UNI EN ISO 105 B04 4-5/5 degree grey scale after 1000 hours of exposition – UNI EN ISO 105 B04	
<b>Ausrüstung</b> [ Finishing ]	fleck-, wasser- und ölabweisend, fäulnisverhütend [ soil-resistant, water- and oil-repellent, mould-resistant ]	
	  	
<b>Zertifizierung</b> [ Certification ]		



## Acryl



Nr. (No.)	Farbe (Colour.)	Material (Material.)	UPF	TS	RS	AS	TV	g tot <sup>e</sup>
11014	■	Acryl 1	50+	11	38	51	7	0,12
11121	■	Acryl 1	25	19	52	29	17	0,15
11171	■	Acryl 1	40	24	59	17	23	0,17
11181	■	Acryl 1	50+	17	48	35	13	0,14
11201	■	Acryl 1	35	25	60	15	23	0,18
11263	■	Acryl 1	15	20	54	26	18	0,16
11274	■	Acryl 1	30	22	56	22	20	0,16
11277	■	Acryl 1	40	15	45	40	14	0,13
11281	■	Acryl 1	45	12	39	49	10	0,12
11287	■	Acryl 1	30	16	45	39	15	0,14
11290	■	Acryl 1	50+	20	52	28	14	0,16
11294	■	Acryl 1	50+	16	43	41	12	0,14
11310	■	Acryl 1	35	19	51	30	15	0,15
11311	■	Acryl 1	50+	19	51	30	15	0,15
11313	■	Acryl 1	50+	17	48	35	10	0,14
11320	■	Acryl 1	50+	12	41	47	11	0,12
11322	■	Acryl 1	50	12	35	53	11	0,13
11323	■	Acryl 1	50+	10	34	56	8	0,12
11328	■	Acryl 1	50+	14	43	43	14	0,13
11332	■	Acryl 1	40	14	43	43	9	0,13
11335	■	Acryl 1	50+	15	46	39	10	0,13
11340	■	Acryl 1	50+	17	48	35	9	0,14
11342	■	Acryl 1	50+	14	42	44	13	0,14
11348	■	Acryl 1	50+	6	30	64	6	0,10
11350	■	Acryl 1	25	18	52	30	16	0,14
11351	■	Acryl 1	50+	18	50	32	13	0,15
11352	■	Acryl 2	50+	17	49	33	12	0,14
11353	■	Acryl 2	50+	22	54	24	18	0,17
11354	■	Acryl 1	40	4	24	72	4	0,09
11355	■	Acryl 1	20	12	43	45	11	0,12
11356	■	Acryl 1	35	6	28	66	5	0,10
11357	■	Acryl 1	25	10	36	54	10	0,11
11358	■	Acryl 1	15	11	36	53	10	0,12
11359	■	Acryl 2	50+	11	33	55	11	0,12
11360	■	Acryl 2	50+	3	22	75	2	0,09
11361	■	Acryl 2	50+	2	16	82	2	0,09
11362	■	Acryl 2	50+	0	9	91	0	0,08
11363	■	Acryl 1	50+	15	46	39	14	0,13
11364	■	Acryl 1	50+	13	35	52	13	0,13
11365	■	Acryl 1	15	18	48	34	18	0,15
11366	■	Acryl 1	50+	3	12	85	2	0,09
11367	■	Acryl 1	50+	10	40	50	4	0,11
11368	■	Acryl 1	30	8	36	56	6	0,1
11369	■	Acryl 2	50+	1	13	87	0	0,08
11370	■	Acryl 1	30	11	31	58	10	0,12
11371	■	Acryl 1	50+	7	30	63	2	0,1
11372	■	Acryl 2	50+	7	30	62	0	0,10
11373	■	Acryl 2	50+	8	35	57	1	0,11



UPF UV-Schutzfaktor  
UV protection factor



TS Strahlungs-Transmission in %  
Solar Transmission (%)



RS Strahlungs-Reflexion in %  
Solar Reflection (%)



AS Strahlungs-Absorption in %  
Solar Absorption (%)



TV (n-h)  
Transmission von sichtbarem Licht normal-hemisphärisch in %  
Normal-hemispherical visible light transmission (%)

g tot <sup>e</sup>

Sonnenschutzfaktor außen  
Verglasung Typ „C“: doppelte Isolierverglasung  
External solar factor, Type “C” glazing: insulating, double glazing

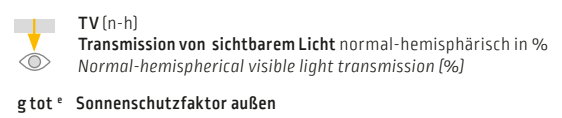
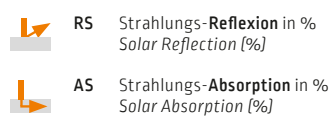
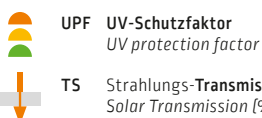
Acryl1, Acryl2 – siehe „Technische Informationen“ (see “Technical information”)

# Lichteigenschaften [Light properties]

## Acryl



Nr. (No.)	Farbe (Colour.)	Material (Material.)	UPF	TS	RS	AS	TV	g tot <sup>e</sup>
11374	■	Acryl 2	50+	10	30	59	10	0,12
11375	■	Acryl 1	20	11	40	49	8	0,12
11376	■	Acryl 2	50+	5	17	78	3	0,10
11377	■	Acryl 2	50+	12	37	51	11	0,12
11378	■	Acryl 1	25	10	35	55	8	0,11
11379	■	Acryl 2	50+	5	17	79	3	0,10
11416	■	Acryl 2	50+	19	50	31	18	0,15
11422	■	Acryl 2	40+	18	47	35	14	0,15
11476	■	Acryl 1	50+	7	27	66	2	0,10
11701	■	Acryl 1	45	17	48	35	15	0,14
11702	■	Acryl 1	50	16	48	36	12	0,14
11706	■	Acryl 1	50+	21	53	26	19	0,16
11711	■	Acryl 2	40+	11	43	46	11	0,11
11713	■	Acryl 1	15	18	51	31	16	0,14
11716	■	Acryl 2	50+	1	17	81	1	0,08
11717	■	Acryl 2	50+	1	14	85	0	0,08
11724	■	Acryl 2	50+	8	33	59	4	0,11
11728	■	Acryl 2	50+	14	46	41	11	0,13
11730	■	Acryl 2	50+	11	41	48	6	0,11
11731	■	Acryl 2	50+	8	35	57	2	0,10
11734	■	Acryl 1	50+	8	28	64	6	0,11
11741	■	Acryl 2	50+	13	35	52	4	0,13
11743	■	Acryl 1	35	22	56	22	21	0,16
11747	■	Acryl 2	50+	8	37	55	1	0,10
11748	■	Acryl 1	50+	8	26	66	8	0,11
11749	■	Acryl 1	50	17	45	38	10	0,15
11959	■	Acryl 1	50+	19	51	30	15	0,15
11967	■	Acryl 2	50+	5	32	63	4	0,09
11969	■	Acryl 2	50+	1	14	85	0	0,08
11970	■	Acryl 2	50+	16	46	37	16	0,14
11971	■	Acryl 1	50+	0	10	90	0	0,08
11981	■	Acryl 2	50+	18	49	33	16	0,15
13010	■	Acryl 1	15	24	57	19	21	0,17
13030	■	Acryl 1	15	16	43	41	14	0,14
13050	■	Acryl 1	15	18	51	31	16	0,14
13060	■	Acryl 1	15	15	46	39	15	0,14
13070	■	Acryl 1	15	16	42	42	14	0,14
13401	■	Acryl 1	50+	16	41	43	16	0,15
13402	■	Acryl 1	15	26	62	12	26	0,18
13403	■	Acryl 1	15	21	53	26	15	0,17
13404	■	Acryl 1	50+	21	54	25	19	0,16
13501	■	Acryl 1	50+	16	47	37	14	0,14
13505	■	Acryl 1	50+	19	48	33	19	0,16
14050	■	Acryl 1	15	19	54	27	18	0,15
14051	■	Acryl 1	50	8	37	55	5	0,10
14052	■	Acryl 1	50+	3	26	71	2	0,08
14053	■	Acryl 1	50+	0	9	91	0	0,02
14280	■	Acryl 1	50+	1	10	89	0	0,08



Acryl1, Acryl2 – siehe „Technische Informationen“ [see "Technical information"]

Verglasung Typ „C“: doppelte Isolierverglasung  
External solar factor, Type "C" glazing: insulating, double glazing



## Acryl



Nr. (No.)	Farbe (Colour.)	Material (Material.)	UPF	TS	RS	AS	TV	g tot <sup>e</sup>
14290	■	Acryl 1	50+	13	46	41	5	0,13
14300	■	Acryl 1	50+	16	46	38	4	0,14
14310	■	Acryl 1	50+	19	51	30	11	0,15
14320	■	Acryl 1	50+	6	32	62	4	0,09
14330	■	Acryl 1	50+	11	41	48	6	0,11
14440	■	Acryl 1	50+	5	31	64	4	0,09
14441	■	Acryl 1	50+	4	19	77	2	0,09
14501	■	Acryl 2	50+	1	18	81	1	0,08
14502	■	Acryl 2	50+	0	6	94	0	0,08
14503	■	Acryl 2	50+	3	21	76	1	0,08
14504	■	Acryl 2	50+	3	17	79	0	0,09
14505	■	Acryl 1	25	7	34	59	6	0,10
14506	■	Acryl 1	50	4	20	76	4	0,09
14507	■	Acryl 1	15	20	56	24	18	0,15
14508	■	Acryl 1	50	10	41	49	6	0,11
14509	■	Acryl 1	50	20	55	25	15	0,15
14510	■	Acryl 1	50	13	43	44	7	0,12
14511	■	Acryl 1	35	7	35	58	6	0,09
14512	■	Acryl 1	25	7	30	63	7	0,10
14513	■	Acryl 1	50+	14	47	39	4	0,12
14514	■	Acryl 1	50+	5	30	65	3	0,09
14515	■	Acryl 1	50+	1	17	82	1	0,08
14516	■	Acryl 1	15	11	40	49	11	0,11
14600	■	Acryl 2	40+	27	64	9	28	0,19
14601	■	Acryl 2	40+	27	62	12	28	0,19
14604	■	Acryl 2	50+	13	41	46	10	0,13
14605	■	Acryl 2	40+	14	52	34	7	0,12
14608	■	Acryl 2	50+	2	18	80	1	0,09
14609	■	Acryl 2	50+	0	12	88	0	0,08
14611	■	Acryl 2	20+	25	56	19	25	0,18
14612	■	Acryl 2	50+	21	53	26	17	0,16
14614	■	Acryl 2	50+	21	50	29	17	0,16
14618	■	Acryl 2	50+	15	41	44	2	0,14
14619	■	Acryl 2	50+	17	44	39	5	0,14
14620	■	Acryl 2	50+	19	50	31	11	0,15
14621	■	Acryl 2	50+	11	38	51	1	0,12
14622	■	Acryl 2	50+	8	31	61	0	0,11
14623	■	Acryl 2	50+	2	20	78	0	0,08
14624	■	Acryl 2	50+	7	29	64	0	0,10
14625	■	Acryl 2	50+	11	35	54	1	0,12
14626	■	Acryl 2	50+	3	19	78	0	0,09
14627	■	Acryl 2	50+	3	19	77	0	0,09
14628	■	Acryl 2	50+	0	9	91	0	0,08
14630	■	Acryl 2	50+	0	2	98	0	0,09
14633	■	Acryl 2	50+	10	36	54	5	0,11
14634	■	Acryl 2	50+	2	16	82	0	0,09
14636	■	Acryl 2	50+	0	7	93	0	0,08
14638	■	Acryl 2	10+	25	63	12	25	0,18



UPF UV-Schutzfaktor  
UV protection factor



TS Strahlungs-Transmission in %  
Solar Transmission (%)



RS Strahlungs-Reflexion in %  
Solar Reflection (%)



AS Strahlungs-Absorption in %  
Solar Absorption (%)



TV (n-h)  
Transmission von sichtbarem Licht normal-hemisphärisch in %  
Normal-hemispherical visible light transmission (%)

g tot <sup>e</sup>

Sonnenschutzfaktor außen  
Verglasung Typ „C“: doppelte Isolierverglasung  
External solar factor, Type „C“ glazing: insulating, double glazing

Acryl1, Acryl2 – siehe „Technische Informationen“ (see “Technical information”)

## Acryl



Nr. <small>[No.]</small>	Farbe <small>[Colour.]</small>	Material <small>[Material.]</small>	UPF	TS	RS	AS	TV	g tot <sup>e</sup>
14641	■	Acryl2	50+	20	56	24	19	0,15
14642	■	Acryl2	10+	20	54	26	18	0,15
14644	■	Acryl2	50+	1	19	80	0	0,08
14645	■	Acryl2	50+	0	5	95	0	0,08
14646	■	Acryl2	50+	12	39	49	5	0,12
14650	■	Acryl1	50+	11	42	47	10	0,12
14651	■	Acryl1	50+	25	58	17	24	0,18
14652	■	Acryl1	15	17	52	31	16	0,14
14653	■	Acryl1	50+	3	26	71	2	0,08
14655	■	Acryl1	50+	5	26	69	3	0,09
14657	■	Acryl1	50+	0	6	94	0	0,02
14701	■	Acryl2	50+	2	13	85	0	0,09
14702	■	Acryl2	40+	20	50	30	12	0,16
14703	■	Acryl2	50+	6	29	65	0	0,10
14706	■	Acryl1	20	11	39	50	11	0,12
14707	■	Acryl1	50+	4	24	72	3	0,09
14709	■	Acryl1	50+	3	20	77	2	0,09
14715	■	Acryl1	50+	8	29	63	1	0,11
14717	■	Acryl1	50+	19	51	30	17	0,15
14727	■	Acryl1	50+	9	37	54	7	0,11
14729	■	Acryl1	45	4	26	70	4	0,09
14735	■	Acryl1	45	20	52	28	17	0,15
14737	■	Acryl1	50+	1	11	88	1	0,08
15100	■	Acryl1	50+	23	58	19	23	0,17
15110	■	Acryl1	50+	16	47	37	11	0,14
15120	■	Acryl1	50+	13	43	44	6	0,12

**UPF** UV-Schutzfaktor  
*UV protection factor*

**TS** Strahlungs-Transmission in %  
*Solar Transmission [%]*

**RS** Strahlungs-Reflexion in %  
*Solar Reflection [%]*

**AS** Strahlungs-Absorption in %  
*Solar Absorption [%]*

**TV**(n-h)  
**Transmission von sichtbarem Licht** normal-hemisphärisch in %  
*Normal-hemispherical visible light transmission [%]*

**g tot <sup>e</sup>** **Sonnenschutzfaktor außen**  
Verglasung Typ „C“: doppelte Isolierverglasung  
*External solar factor, Type “C” glazing: insulating, double glazing*

Acryl1, Acryl2 – siehe „Technische Informationen“ [see “Technical information”]



## Hochwertige Polyester-Gewebe

In dieser Kollektion bietet Lewens eine Auswahl hochwertiger Polyestergewebe mit hervorragenden Eigenschaften an.

Wie auch die Acrylstoffe der Lewens-Kollektion, sind alle diese Polyestergewebe **spinddüsengefärbt** und zeichnen sich durch **höchste UV-Beständigkeit und Haltbarkeit** aus. Die Fasern der Gewebe sind aus rein synthetischen Bestandteilen ohne organischen Anteil hergestellt. Sie sind außerdem mit einer hochwertigen Teflon-Beschichtung ausgerüstet und damit fäulnis-resistent und verrottungsfest imprägniert.

Markisenstoffe aus Polyester verfügen über ein gutes Wickelverhalten: Beim Ein- und Ausfahren der Markise wird das Tuch immer wieder gerollt und gewickelt. Hier zeigen Polyestertücher nur wenig Wickelfalten und ein **gutes Rücksprungverhalten**.

## Recycling PET – eine umweltbewusste Alternative

Als zeitgemäße Weiterentwicklung gibt es jetzt auch Polyestergewebe, das mit **85 % Recycling PET** hergestellt wird – eine sinnvolle und schöne Verwertung recycelter PET-Flaschen.

### *High-quality polyester wovens*

*In this collection Lewens offers a range of high-quality woven polyester fabrics with outstanding properties.*

*Like the acrylic fabrics in the Lewens collection, all these polyester fabrics are **solution-dyed** and are characterised by their **optimal UV resistance and durability**. The fibres are produced from purely synthetic elements without any organic components. They are also finished with a high-grade Teflon coating that impregnates them and renders them rot-resistant.*

*Polyester awning fabrics exhibit good winding characteristics. When the awning is extended and retracted, the fabric is rolled and wound repeatedly. Polyester fabrics have a low tendency to creasing in this process and display **good elastic recovery**.*

### *Recycled PET – an eco-friendly alternative*

*A recent advance is the introduction of polyester wovens manufactured using **85% recycled PET**. This is a sensible and attractive way of utilising recycled PET bottles.*

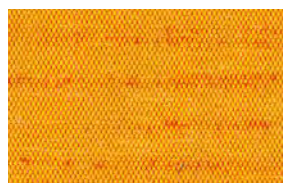
Recycling  
+  
Polyester

# Recycling PET [ Recycled PET ]



19260

UPF 50+



19258

UPF 50+



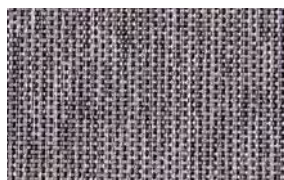
19262

UPF 50+



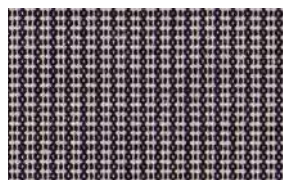
19266

UPF 50+



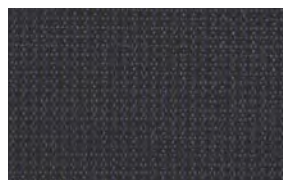
19265

UPF 50+



19263

UPF 50+



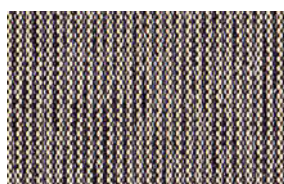
19264

UPF 50+



19267

UPF 50+



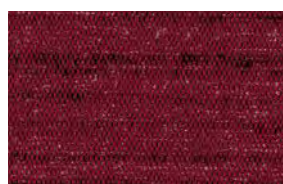
19269

UPF 50+



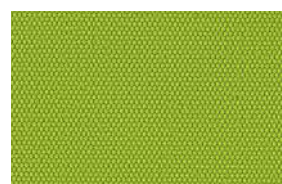
19268

UPF 50+



19259

UPF 50+



19261

UPF 50+

Abbildungen ca. 100%. [ Illustrations approx. 100% ]

## PET aus Plastikflaschen – gesammelt und wiederaufbereitet

Gesammelte Flaschen werden zu platzsparenden Ballen gepresst und im Recyclingbetrieb sortiert und gereinigt. Anschließend werden sie zu Kunststoffflocken geschreddert. Bei der Weiterverarbeitung wird dieses Rohmaterial eingeschmolzen und stranggepresst (extrudiert). Die entstehenden feinen Kunststoffstränge werden zu kleinen Kunststoff-Chips zerschnitten.

### PET made from collected and reprocessed plastic bottles

Bottles are collected and pressed into space-saving bales. They are then sorted and cleaned at a recycling facility before being shredded into plastic flakes. During further processing, this raw material is melted and extruded. The fine plastic strands created are sliced into small plastic chips.



## Dauerhafte Farbschönheit durch Spinnzüsenteknik

Bereits beim Einschmelzen der Kunststoff-Chips werden nun die Farbpigmente zugesetzt. Dadurch werden sie bei der Herstellung direkt in die Faser eingelagert. Indem die eingefärbte Schmelze durch Spinndüsen gepresst wird, entstehen vollständig durchgefärbte Endlosfasern, die zu elastischen Filamenten zusammengefügt werden.

### Solution dyeing for beautiful, lasting colour

Now the colour pigments are added as the plastic chips are melted, thereby embedding the colour directly in the fibres during production. Pressing the dyed melt through spinnerets creates fully dyed continuous fibres, which are combined to form elastic filaments.

## Von der Faser zum Markisentuch

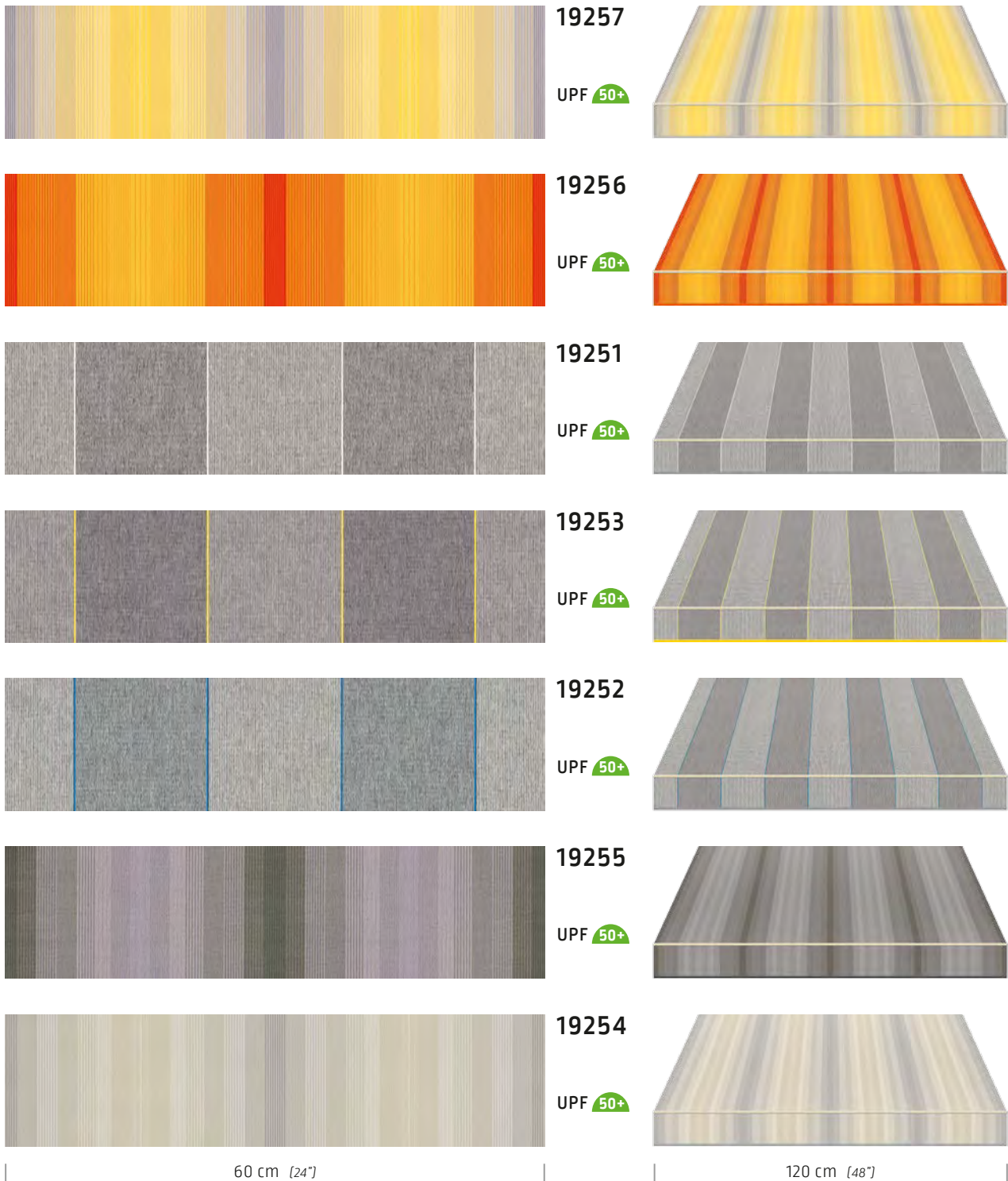
Durch das Zusammenführen vieler solcher Filamente entstehen sogenannte Multifilamentgarne, deren Aufbau dem von natürlichen Fasern ähnelt. Aus den Garnen werden anschließend Gewebe in vielfältigen Dessins hergestellt und ausgerüstet. Bei Lewens in Ludwigslust werden daraus hochwertige Markisentücher gefertigt – für einen dauerhaft schönen Sonnenschutz.

### From fibre to awning fabric

Combining a large number of such filaments gives rise to what are known as multifilament yarns with a structure resembling that of natural fibres. The yarns are then used to produce woven fabrics in a variety of patterns and with a suitable finish. At Lewens in Ludwigslust, these are turned into high-quality awning fabrics to create durable and attractive sunshades.







**Wie aus 328 Plastikflaschen 21 m<sup>2</sup> Stoff für Ihre Markise werden:**

(z.B. 112 Flaschen 1,5 Liter + 216 Flaschen 0,5 Liter)

Das Polyestergewebe **Tempotest Starlight blue** wird mit 85 % Recycling PET hergestellt und ist nach **Global Recycled Standard (GRS)** zertifiziert. Durch Recycling-Technologie und Spindüsenfärbung punktet das Material mit einer verbesserten Umweltbilanz bei CO<sup>2</sup> (ca. 45 % weniger Ausstoß), Energie (ca. 60 % weniger Verbrauch) und Wasser (ca. 90 % weniger Verbrauch).

**How 328 plastic bottles are turned into 21 m<sup>2</sup> of fabric for your awning:**

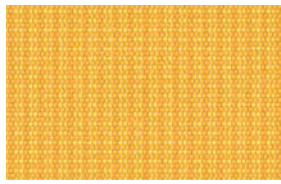
(e.g. 112 x 1.5-litre bottles + 216 x 0.5-litre bottles)

The polyester fabric **Tempotest Starlight blue** is manufactured using 85% recycled PET and certified as complying with the **Global Recycled Standard (GRS)**. Thanks to recycling technology and solution dyeing, the material boasts an improved environmental footprint in respect of CO<sup>2</sup> [emissions reduced by approx. 45%], energy [approx. 60% less energy used] and water [consumption reduced by approx. 90%].



Drucktechnisch bedingt sind Farbabweichungen möglich. [Colour differences may result from the printing process.]

# Polyester



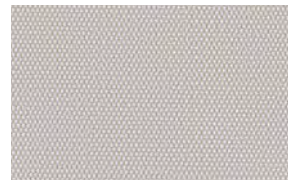
18076 UPF 50+



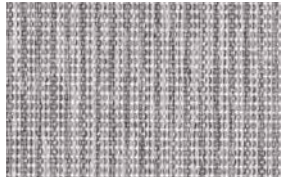
18027 UPF 50+



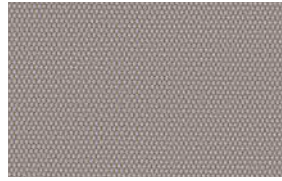
18030 UPF 50+



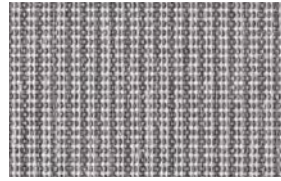
18018 UPF 50+



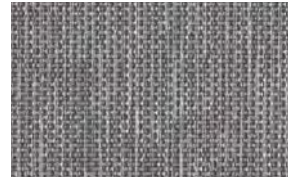
18082 UPF 50+



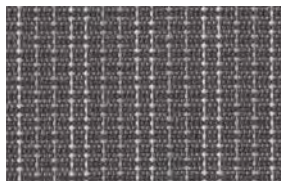
18019 UPF 50+



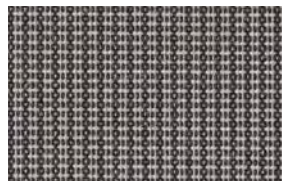
18081 UPF 50+



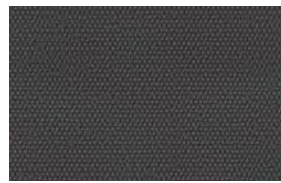
18095 UPF 50+



18091 UPF 50+



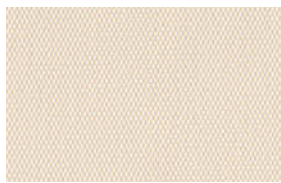
18080 UPF 50+



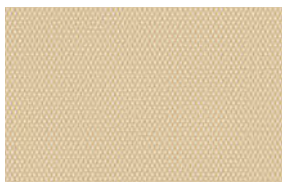
18021 UPF 50+



18010 UPF 50+



18011 UPF 50+



18012 UPF 50+



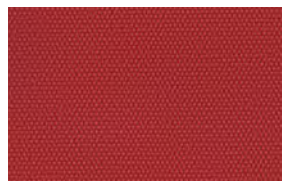
18013 UPF 50+



18083 UPF 50+



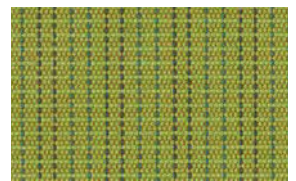
18015 UPF 50+



18032 UPF 50+



18033 UPF 50+



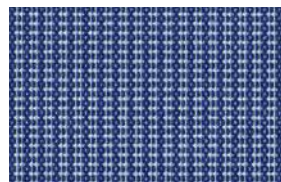
18079 UPF 50+



18078 UPF 50+



18025 UPF 50+



18093 UPF 50+



18022 UPF 50+

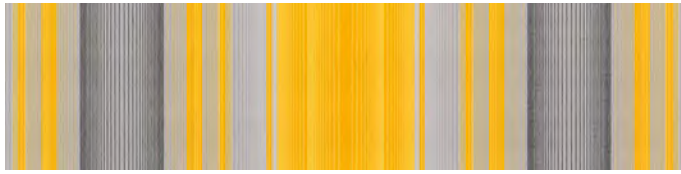
Abbildungen ca. 100%. [Illustrations approx. 100 %.]





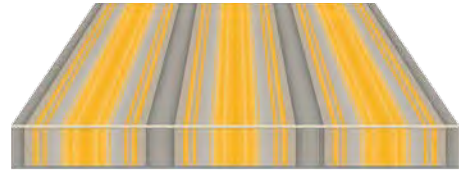
**18052**

UPF **50+**



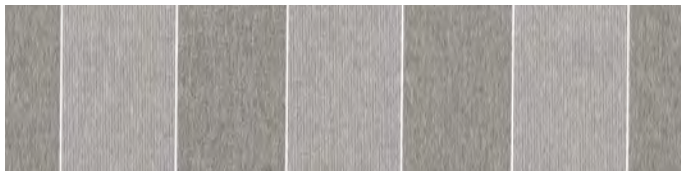
**18049**

UPF **50+**



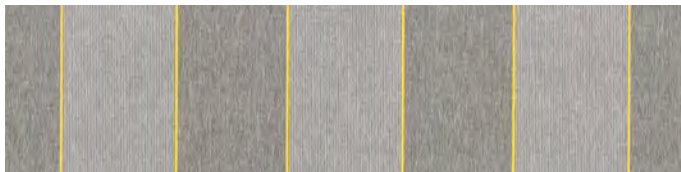
**18063**

UPF **50+**



**18102**

UPF **50+**



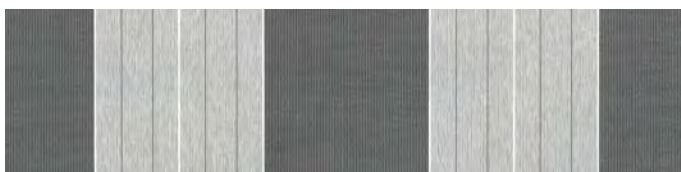
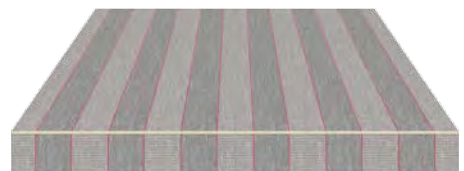
**18101**

UPF **50+**



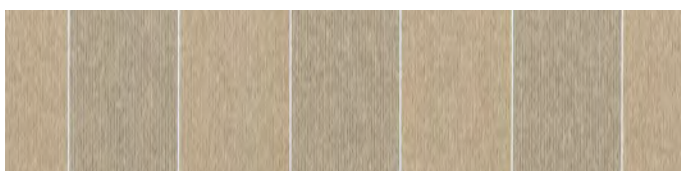
**18100**

UPF **50+**



**18099**

UPF **50+**



**18096**

UPF **50+**



**18066**

UPF **50+**









60 cm [24"]

120 cm [48"]

# Technische Informationen

[ Technical information ]

	Recycling	Polyester
	 <p>TEMPOTEST® STARLIGHT blue ITALIAN PERFORMANCE FABRICS</p>	 <p>TEMPOTEST® STARLIGHT ITALIAN PERFORMANCE FABRICS</p>
<b>Zusammensetzung</b> [Material base]	<b>85 % Recycling PET + 15 % Polyester (PET)</b> [85 % recycled PET + 15 % polyester – PET]	<b>100 % Polyester (PET)</b> [100 % polyester – PET]
	spinndüsengefärbt, für den Außenbereich [solution dyed, designed for outdoor use]	
<b>Breite</b> [Width]	ca. 120 cm [47"]	ca. 120 cm [47"]
<b>Gewicht</b> [Weight]	290 g/m <sup>2</sup> , +/- 5%	290 g/m <sup>2</sup> , +/- 5%
<b>Reißfestigkeit</b> [Breaking Load]	<b>Kette</b> [Warp]: 2800 N; Ausdehnung [Elongation]: 44,5%  <b>Schuss</b> [Weft]: 1400 N; Ausdehnung [Elongation]: 32,5% UNI EN ISO 13934-1	<b>Kette</b> [Warp]: 2800 N; Ausdehnung [Elongation]: 45,0%  <b>Schuss</b> [Weft]: 1400 N; Ausdehnung [Elongation]: 33,0% UNI EN ISO 13934-1
<b>Wassersäule</b> [Water column]	≥ 380 mm / ≥ 14,9" – UNI-EN 20811 Spray Test 5 (100) – UNI-EN 24920	
<b>Ölabweisend</b> [Oil-repellent]	Stufe 5 [Degree 5] AATCC 118	
<b>Licht- und Wetterbeständigkeit</b> [Fastness to light and weather conditions]	Stufe 7/8-8 Blauskala – UNI EN ISO 105 B04 Stufe 4-5/5 Grauskala nach 1000 Stunden Belichtung – UNI EN ISO 105 B04 7/8-8 degree blue scale – UNI EN ISO 105 B04 4-5/5 degree grey scale after 1000 hours of exposition – UNI EN ISO 105 B04	
<b>Ausrüstung</b> [Finishing]	fleck-, wasser- und ölabweisend, fäulnisverhütend mit Teflon [soil-resistant, water- and oil-repellent, mould-resistant]	
	 	
<b>Zertifizierung</b> [Certification]	 <p>OEKO-TEX® CONFIDENCE IN TEXTILES <b>STANDARD 100</b> 21CX00053 CENTROCOT Tested for harmful substances. www.oeko-tex.com/standard100</p>	 <p>OEKO-TEX® CONFIDENCE IN TEXTILES <b>STANDARD 100</b> 971521.0 CENTROCOT Tested for harmful substances. www.oeko-tex.com/standard100</p>
	Zertifiziert nach: <b>Global Recycled Standard (GRS)</b> [certified]	



## Recycling




Nr. <small>[No.]</small>	Farbe <small>[Colour.]</small>	Material <small>[Material.]</small>	UPF	TS	RS	AS	TV	g tot <sup>e</sup>
19251	■	Recycling	50+	15	37	48	16	0,14
19252	■	Recycling	50+	15	36	49	16	0,14
19253	■	Recycling	50+	15	37	48	16	0,14
19254	■	Recycling	50+	10	39	51	8	0,11
19255	■	Recycling	50+	6	27	67	5	0,10
19256	■	Recycling	50+	21	48	31	13	0,16
19257	■	Recycling	50+	16	45	39	15	0,14
19258	■	Recycling	50+	19	48	33	8	0,16
19259	■	Recycling	50+	6	26	68	0	0,10
19260	■	Recycling	50+	23	53	24	22	0,17
19261	■	Recycling	50+	13	37	50	5	0,13
19262	■	Recycling	50+	18	48	34	17	0,15
19263	■	Recycling	50+	2	16	82	1	0,09
19264	■	Recycling	50+	0	9	91	0	0,02
19265	■	Recycling	50+	4	26	70	3	0,09
19266	■	Recycling	50+	11	40	49	10	0,12
19267	■	Recycling	50+	9	37	55	5	0,11
19268	■	Recycling	50+	18	42	40	3	0,16
19269	■	Recycling	50+	3	24	73	2	0,09

 **UPF** UV-Schutzfaktor  
UV protection factor

 **RS** Strahlungs-Reflexion in %  
Solar Reflection [%]

 **TV** (n-h)  
**Transmission von sichtbarem Licht** normal-hemisphärisch in %  
Normal-hemispherical visible light transmission [%]

 **TS** Strahlungs-Transmission in %  
Solar Transmission [%]

 **AS** Strahlungs-Absorption in %  
Solar Absorption [%]

**g tot <sup>e</sup>** **Sonnenschutzfaktor außen**  
Verglasung Typ „C“: doppelte Isolierverglasung  
External solar factor, Type “C” glazing: insulating, double glazing

# Lichteigenschaften [Light properties]


## Polyester





Nr. (No.)	Farbe (Colour.)	Material (Material.)	UPF	TS	RS	AS	TV	g tot <sup>e</sup>
18010	■	Polyester	50+	28	61	11	31	0,20
18011	■	Polyester	50+	24	60	16	24	0,18
18012	■	Polyester	50+	23	56	21	19	0,17
18013	■	Polyester	50+	17	50	33	9	0,14
18015	■	Polyester	50+	11	39	50	3	0,12
18018	■	Polyester	50+	16	50	34	14	0,13
18019	■	Polyester	50+	6	33	61	3	0,09
18021	■	Polyester	50+	0	11	89	0	0,08
18022	■	Polyester	50+	6	22	72	0	0,10
18025	■	Polyester	50+	1	13	86	0	0,08
18027	■	Polyester	50+	20	48	32	11	0,16
18030	■	Polyester	50+	19	46	35	6	0,16
18032	■	Polyester	50+	15	40	46	0	0,14
18033	■	Polyester	50+	3	19	78	0	0,09
18049	■	Polyester	50+	14	41	45	9	0,13
18052	■	Polyester	50+	21	49	30	13	0,16
18063	■	Polyester	50+	12	42	46	10	0,12
18066	■	Polyester	50+	17	45	38	12	0,14
18076	■	Polyester	50+	25	46	29	19	0,19
18078	■	Polyester	50+	7	20	73	3	0,11
18079	■	Polyester	50+	13	38	49	6	0,13
18080	■	Polyester	50+	2	16	82	2	0,09
18081	■	Polyester	50+	7	31	62	7	0,10
18082	■	Polyester	50+	11	40	49	10	0,12
18083	■	Polyester	50+	9	36	55	5	0,11
18091	■	Polyester	50+	3	17	80	3	0,09
18093	■	Polyester	50+	12	31	57	4	0,13
18095	■	Polyester	50+	4	25	71	3	0,09
18096	■	Polyester	50+	18	48	34	15	0,15
18099	■	Polyester	50+	13	32	55	13	0,13
18100	■	Polyester	50+	15	36	49	16	0,14
18101	■	Polyester	50+	15	37	48	16	0,14
18102	■	Polyester	50+	17	45	38	12	0,14

 UPF UV-Schutzfaktor  
UV protection factor

 RS Strahlungs-Reflexion in %  
Solar Reflection (%)

 TV (n-h)  
Transmission von sichtbarem Licht normal-hemisphärisch in %  
Normal-hemispherical visible light transmission (%)

 TS Strahlungs-Transmission in %  
Solar Transmission (%)

 AS Strahlungs-Absorption in %  
Solar Absorption (%)

g tot <sup>e</sup> Sonnenschutzfaktor außen  
Verglasung Typ „C“: doppelte Isolierverglasung  
External solar factor, Type “C” glazing: insulating, double glazing



# UV-Sonnenschutz

Die Strahlung in Erdnähe ist ein unsichtbarer Teil des Sonnenlichts. Die UVA-Strahlung verursacht keinen alarmierenden Schaden für die Haut und sorgt für Bräunung, aber die UVB-Strahlung führt zu Verbrennungen und ist Krebs erregend. Damit es nicht zu irreparablen Schäden auf der Haut kommt, sind intensiver Schutz und Präventivmaßnahmen erforderlich.

Das Filtervermögen von Markisenstoffen hängt von Gewicht, Dicke und Farbe ab. Der Schutzfaktor unserer Markisenstoffe wird mit dem international für Sonnenschutztextilien anerkannten UPF-Wert (Ultraviolet Protection Factor) angegeben (Berechnung nach AS/NZS 4399:1996). **Alle unsere Markisenstoffe bieten einen UV-Schutz von mindestens 90 %.**

Beispiel: Der UPF-Wert 30 bedeutet, dass 29/30 der Strahlen abgeblockt bzw. absorbiert werden und nur 1/30 der UV-Strahlung durch das Gewebe dringt. Das Gewebe bietet somit einen Schutz von 97 %.

## UPF-Wert [ UPF value ]

**Der UPF-Wert gibt an wie viel UV-Sonneneinstrahlung vom Gewebe absorbiert wird (UVA und UVB):**

*The UPF value indicates how much UV solar radiation is absorbed by the fabric (UVA and UVB):*



### UPF 15 - 24

**guter UV-Schutz** (93,3 % - 95,9 % Absorption)  
*good UV protection (93.3 % - 95.9 % absorption)*



### UPF 25 - 39

**sehr guter UV-Schutz**  
(96,0 % - 97,4 % Absorption)  
*very good UV protection  
(96.0 % - 97.4 % absorption)*



### UPF 40 - 50, 50+

**hervorragender UV-Schutz**  
(> 97,5 % Absorption)  
*excellent UV protection  
(> 97.5 % absorption)*

## UV sun protection

*Radiation reaching the Earth's surface is an invisible part of sunlight: Although UVA rays do not cause any alarming damage to the skin and are responsible for tanning, UVB rays lead to sunburn and are a cause of skin cancer. To prevent irreparable damage to the skin, good screening and preventive precautions are required.*

*The filtering capacity of awning fabrics depends on their weight, thickness and colour. The protection factor of our awning fabrics is indicated by the UPF value (Ultraviolet Protection Factor) that is recognised internationally for sun protective textiles (as calculated in conformity with AS/NZS 4399:1996). **All our awning fabrics offer UV protection of at least 90 %.***

### Example:

*The UPF value 30 means that 29/30 rays are blocked out or absorbed and only 1/30 of the UV radiation penetrates the fabric. The fabric thus offers a protection level of 97 %.*

Bitte beachten Sie, dass die UPF-Werte nur eine Annäherung darstellen und ebenso wie die in den Tabellen genannten lichttechnischen Werte nur zur Berechnung von Energieeinsparungen und der Einschätzung von Blendung dienen.

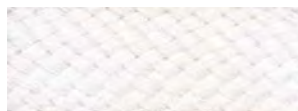
Die Werte wurden unter Laborbedingungen und für einfarbige Gewebe ermittelt. Daher muss berücksichtigt werden, dass bei kontrastreichen Streifendessins nur ein Mischwert angegeben sein kann und bei Verwendung der Gewebe z.B. für Gelenkarmmarkisen diffuses und reflektierendes Umgebungslicht den Licht- und Sonnenschutz mindert.



*Please note that the UPF values are only an approximation. Like the light values given in the tables, they are only used to calculate energy savings and to evaluate glare.*

*The values were determined in laboratory conditions and for monochrome fabric. It must be taken into account, therefore, that for high-contrast striped patterns only a composite value can be specified and when using the fabric e.g. for folding arm awnings, diffuse and reflected ambient light reduces the light and sun protection.*

# Einfassbänder [Edge binding]



E15



E73



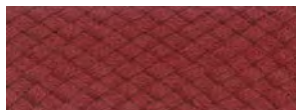
E12



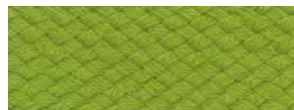
E10



E15/1



E84



E16



E87



E52



E11



E6



E75



E14



E25



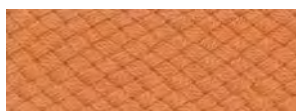
E62



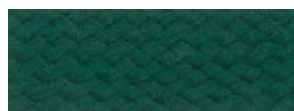
E79



E106



E54



E5



E94



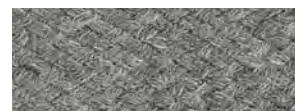
E929



E58



E7



E727



E926



E55



E71



E97



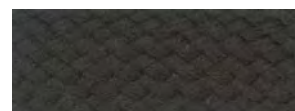
E57



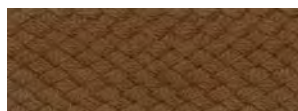
E72



E77



E81



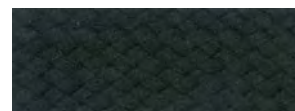
E930



E56



E13



E24



Bei Gelenkarmmarkisen lassen sich mit rapportangepassten Volants und farblich abgestimmten Einfassbändern Akzente in Form und Farbe setzen, passend zum Stil von Haus, Balkon oder Terrasse.

*On folding arm awnings, pattern-matched valances and edge bindings in complementary colours can be used to create colour and design accents to suit the style of your home, balcony or patio.*



Unsere Sorgfalt zeigt sich im Detail: Markisentuch und Volant werden aus einem Stück gefertigt. Damit wird die Rapportgleichheit garantiert. Außerdem werden die **Volantformen** genau auf den Rapport des Markisenstoffs angepasst und das Tuch mit rapportsymmetrischem Abschluss rechts und links ausgerichtet.

*Our careful workmanship is reflected in the details: the awning and valance are fashioned from a single piece of fabric, guaranteeing pattern uniformity. The **shape of the valance** is also matched precisely to the pattern repeat on the awning, while the fabric is aligned so that the repeat is symmetrical on both the left and right side.*



**Volantform 1** Valance style 1



**Volantform 2** Valance style 2



**Volantform 3** Valance style 3



**Volantform 4** Valance style 4

## Hinweise für Verbraucher

Lewens verfügt über modernste Technik zur Konfektionierung und Ausrüstung von Markisentüchern: Dennoch lassen sich nach aktuellem Stand der Technik und trotz sorgfältigster Produktion Wickel- und Knickfalten nie völlig ausschließen. Die Qualität Ihrer Markise wird dadurch keinesfalls gemindert.

### Qualitätsmerkmale und Verarbeitung

Wickelfalten (der sog. Wabeneffekt, Abb. 1 und 2) und Knickfalten (die im Gegenlicht wie dunkle Streifen aussehen, Abb. 3) sind trotz aller Sorgfalt in der Produktion, Ausrüstung und in der Konfektion technisch unvermeidbar. Näheres hierzu in der Broschüre „Richtlinien zur Beurteilung von konfektionierten Markisentüchern“, die der Industrieverband Technische Textilien – Rollläden – Sonnenschutz e.V. (ITRS), herausgegeben hat. Darin sind einige Merkmale bezüglich Wickel- und Knickfalten beschrieben. Diese sind kein Grund zur Beanstandung. Solche optischen Mängel ändern weder die technischen Eigenschaften unserer Markisenstoffe noch die Lebensdauer des Markisentuchs.

**Wir empfehlen, das Markisentuch in trockenem Zustand aufzuwickeln.**



**Wickelfalten** neben einer Naht  
*Winding creases close to a seam*



**Wickelfalten** in der Mitte der Tuchbahn  
*Winding creases in the centre of the awning fabric*



**Knickfalten**  
*Folding creases*

### Notes for consumers

*Lewens uses the latest techniques for assembling and finishing awning fabrics. Despite the application of state-of-the-art methods and the utmost care in production, however, creases and folds can never be completely ruled out. The quality of your awning will not be diminished in any way by this.*

### Quality features and workmanship

*Despite all due care being taken in production, finishing and assembly, winding creases (the so-called wrinkle effect, Figs. 1 and 2) and folding creases (which appear as dark stripes when viewed against the light, Fig. 3) are technically unavoidable. Further information about this can be found in the brochure „Richtlinie zur Beurteilung von konfektionierten Markisentüchern“ („Guidelines for the Assessment of Ready-Made Awning Fabrics“) published by the Industrial Association of Technical Textiles - Roller Shutters - Sun Protection e.V. (ITRS). This describes some of the features of winding and folding creases. These do not constitute any grounds for a complaint. Such visual defects affect neither the technical properties of our awning fabrics nor the service life of the awning fabric.*

**We recommend retraction of the awning in a dry state.**



[www.lewens-markisen.de](http://www.lewens-markisen.de)