

Anlagenbreite/Ausfall

(cm)	000-400	401-550	551-600	601-650	651-700	Schienehalter
0-150	80	80	80	80	80	4 x
151-200	80	80	80	80	80	6 x
201-250	80	80	80	80	80	6 x
251-300	80	80	80	80	80	6 x
301-350	80	80	80	80	-	8 x
351-400	80	80	80	-	-	8 x
401-450	80	80	60	-	-	8 x
451-500	70	60	-	-	-	8 x
501-550	70	60	-	-	-	10 x
551-600	70	60	-	-	-	10 x

 Tuchstütze erforderlich

Antrieb

Elektromotor (serienmäßig).
Enthalten im Lieferumfang sind Schienenhalter
(siehe Tabelle, ohne Montageschrauben/Dübel)
bis 300 cm: 6 Stück
bis 450 cm: 8 Stück

Sonderausstattung (Mehrpreis)

Sonnen- und Windwächter
Elektromotor mit integrierter Funksteuerung

Gestellfarben

- weiss pulverbeschichtet RAL 9016
- braun pulverbeschichtet RAL 8019
- Sonderbeschichtung in allen RAL-Farben möglich (Mehrpreis).
- NCS, Metallic-Farben, alle anderen nicht-RAL Farben auf Anfrage.

Markisentücher

Aus unserer Kollektion, Markenacryl, spinddüsengefärbt.
Nähte grundsätzlich mit UV-beständigem Tenara®-Garn genäht.
Die Kollektion bietet Ihnen eine große Auswahl an Mustern quer
durch die ganze Farbpalette.

Technische Änderungen vorbehalten. Stand 2010

Montagemöglichkeiten

A Standardbefestigung

A	13
B	10

B Befestigung höhenverstellbar

	6-9	9-12	12-15
C	18-21	21-24	24-27
D	6-9	9-12	12-15
E	9	9	9

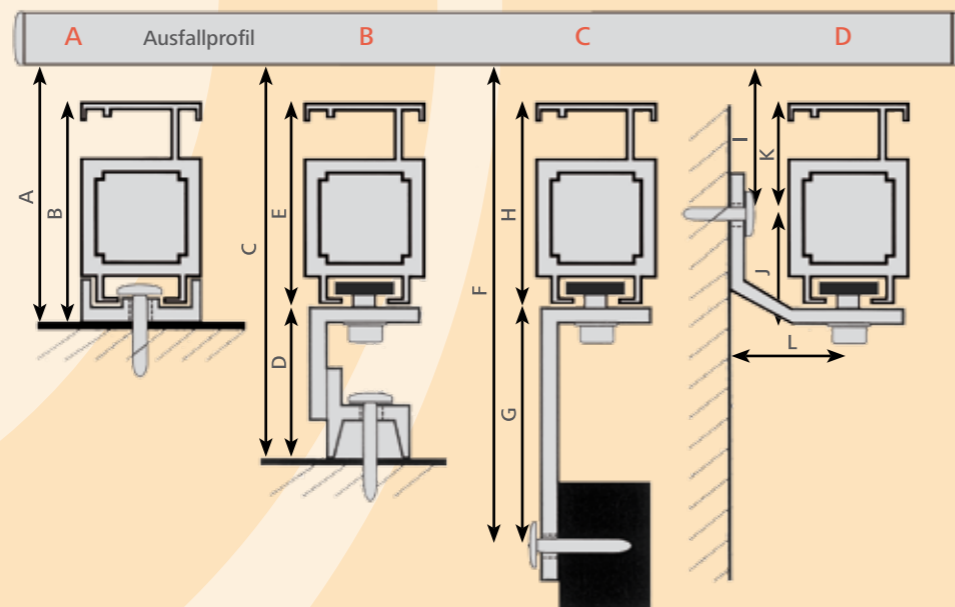
C Seitenbefestigung

	8 x 4,7	12 x 4,7	16 x 4,7
C	17	21	25
D	5,2	9,2	13,2
E	9	9	9

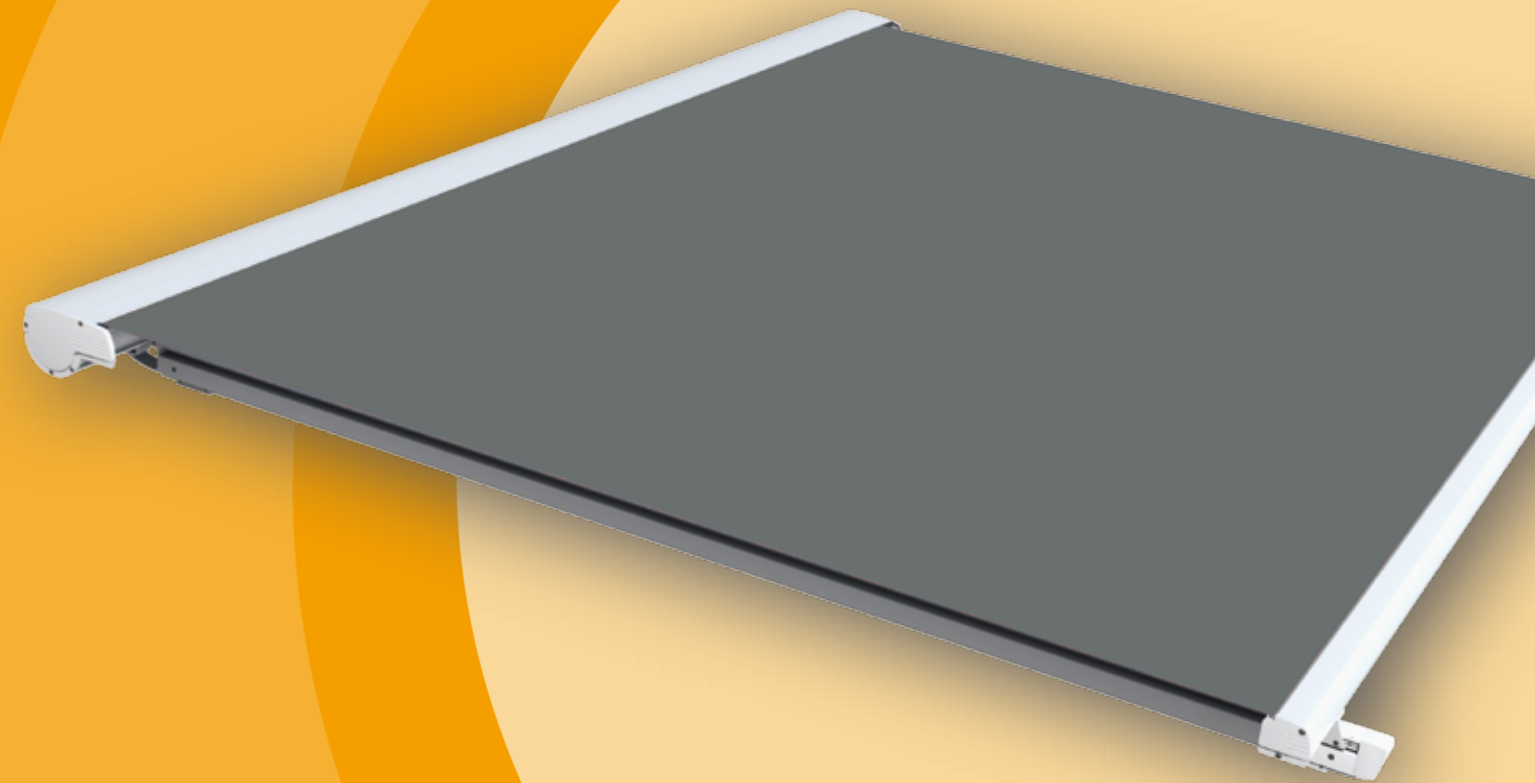
D Seitenbefestigung Wand

I	6
J	6,5
K	3
L	6,5

Angaben in cm



wintergartenmarkise sorgt für ein gesundes raumklima



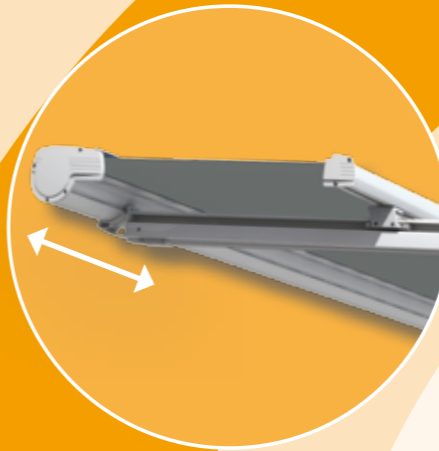
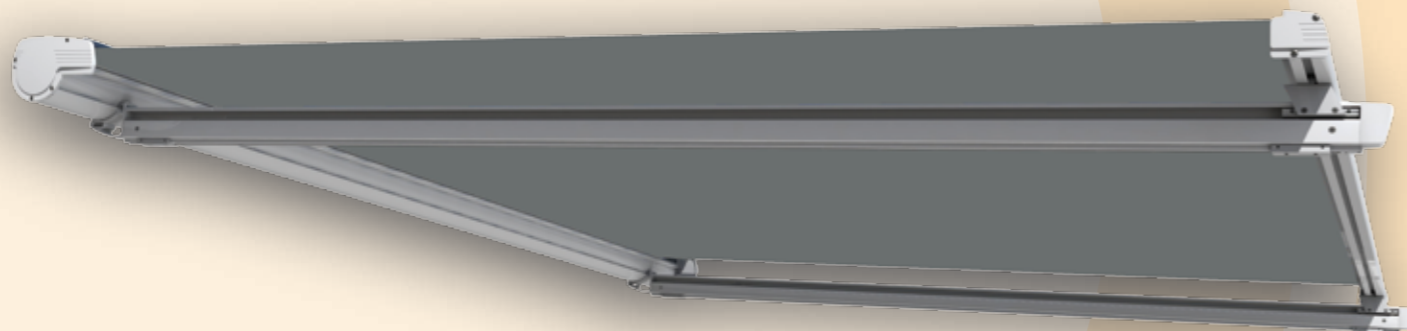
römer
sonnenschutz

römer
sonnenschutz



Bei intensiver Sonneneinstrahlung können im Wintergarten leicht Temperaturen bis zu 60 - 70 °C entstehen und das Raumklima bzw. das Wohlbefinden empfindlich stören.

- Für eine entsprechende Regelung des Raumklimas bietet sich die hochwertige Wintergartenmarkise Typ Capri an.
- Diese wird als außenliegender Sonnenschutz auf den Wintergarten gesetzt und verhindert einen übermäßigen Sonneneinfall.
- Flexible Nutzung durch variable Anbringung der seitlichen Führungsschienen, z.B. auch bei abgewalmten Wintergärten oder schrägen Glasflächen.
- In Kürze auch als freistehende Pergola-Variante und als Koppelanlage lieferbar.



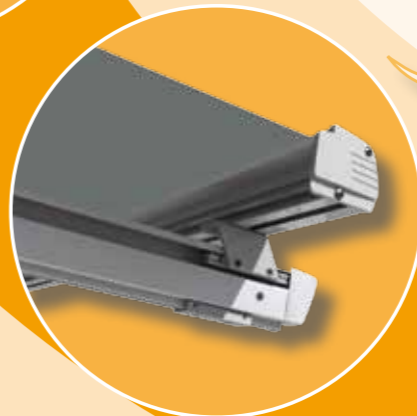
Die Führungsschienen – variable Montage
Die seitlichen Führungsschienen der Capri-Wintergartenmarkise können bei der Montage in einem variablen Bereich von bis zu 80 cm eingesetzt werden. Dadurch ist die Capri sehr flexibel nutzbar und kann z.B. auch bei abgewalmten Wintergärten oder schrägen Glasflächen montiert werden.



Die Technik
Die Capri-Wintergartenmarkise beeindruckt durch ihren geräuscharmen Lauf, bedingt durch den Nadellager gelagerten Fahrwagen des Ausfallprofils. Die Anlage arbeitet mit vorgerecktem Kunststoffseil und einer groß dimensionierten, auf Sicherheit ausgelegten Zuglast von 600 kg.



Die Kassette
Die stabile und formschöne Kassette passt sich der Fassade an und bietet gleichzeitig dem Markisentuch Schutz vor Witterungseinflüssen. Optional gegen Mehrpreis ist eine Pulverbeschichtung in fast jedem RAL-Farbtönen möglich.



Die Befestigung
Standardmäßig werden Schienenhalter zum Montieren auf den Wintergarten mitgeliefert. (siehe Abbildung). Je nach Anbringung bzw. Montageart können auch variable Montagefüße oder Winkel zusätzlich bestellt werden (Mehrpreis).